

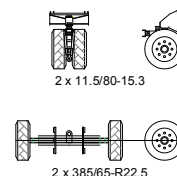
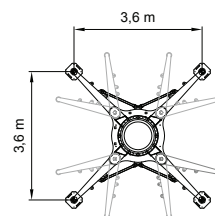
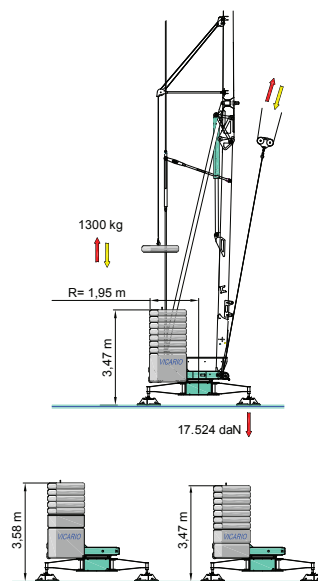
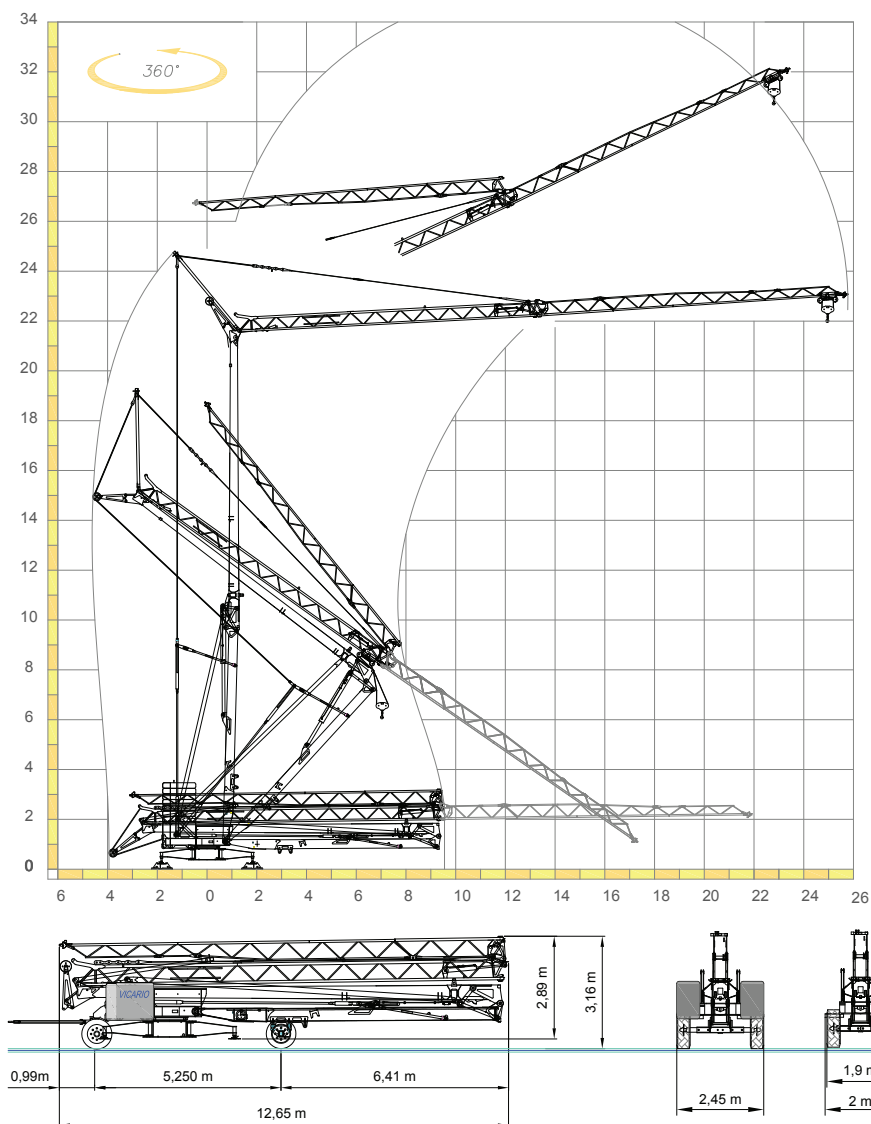
### Caratteristiche e dotazione di serie

- Massa della gru kg 9100, con assali, escluso contrappeso.
- Braccio in elementi componibili per le combinazioni di sbraccio indicate nello schema.
- Tamponi ammortizzanti automatici e selettore del finecorsa. "lontano" per funzionamento immediato con braccio ripiegato.
- Facoltà di impennare il braccio fino a 25° con carrello rampante e finecorsa esenti da specifica regolazione.
- Sollevamento "Overdrive" a quattro velocità, controllato da inverter.
- Rotazione a tre velocità, controllata da inverter.
- Carrello a tre velocità con veloce a scelta, controllato da inverter.
- Inverter Omron-Yaskawa.
- Impianto elettrico e motoriduttore di traslazione del carrello in basso, con finecorsa e limitatori tarabili da terra e argano incassato nella torre.
- Montaggio oleodinamico con due cilindri indipendenti, con facoltà di ruotare la gru di 360° e comando a distanza.
- Centralina idraulica, ralla e meccanismi protetti sotto carter.
- Zincatura a caldo di braccio, torre, tiranti, puntoni e stabilizzatori
- Zincatura elettrolitica di perni, bulloni, rosette e accessori.
- Contrappeso in blocchi sagomati (kg 2x2600+7x1300 oppure kg 2x2600+2x1300+5x1300 oppure kg 4x1300+7x1300).
- Impianto elettrico secondo EN 60204, con segnale di preavviso, segnale di sovraccarico e segnale distinto di allarme.
- Magnetotermici e contattori "SIEMENS", relé "OMRON".
- Radiocomando interno a pulsantiera di serie con comando via cavo di emergenza.
- Cofano in acciaio inox per apparecchiatura elettrica.
- Cofano per pulsantiera ed attrezzi.
- Stabilizzatori con pedane antiscivolo.
- Manuale di istruzioni e dei ricambi.
- Dichiarazione "CE" e assicurazione "R.C.T. prodotto".
- Kit di installazione e promozionali in omaggio.



DIN 15018 H1 B2-B3  
ISO 4301/3 A4

H 22 Br. 25 - 20 tm



## Prezzi di listino

OMV360	Gru "Trimonofase" ad alto rendimento: 2~ 230V 3-6kVA - 3~ 400V 6kVA (50/60 Hz) Velocità di sollevamento: 7,5 - 15 - 26 - 41 m/min. A richiesta contrappeso di montaggio in blocchi divisi (4 x 1300 kg)	71.900,00 € + iva
--------	---	-------------------

## Accessori e supplementi

CARRO2A3P	Carro gommato da cantiere a 4 ruote, anteriori singole $\varnothing$ 840 mm, posteriori singole $\varnothing$ 1060 mm, restringibile, verniciato, per trasporto gru a 15 km/h con contrappeso di montaggio.	4.000,00 € + iva
PDS330	Gruppo di N. 4 piedistalli in acciaio zincato per appoggio al suolo (cm 67x67 flangia 330 mm – kg 49x4).	1.080,00 € + iva
PRNC2540	Paranco zincato a caldo, per l'installazione dei blocchi laterali del contrappeso.	1.160,00 € + iva

**ALTRI ACCESSORI a richiesta:** manipolatore, radiocomando doppia pulsantiera, visualizzazione del peso sollevato, assali frenanti, assale posteriore sterzante, assale posteriore sterzante motorizzato, stabilizzatori idraulici.