

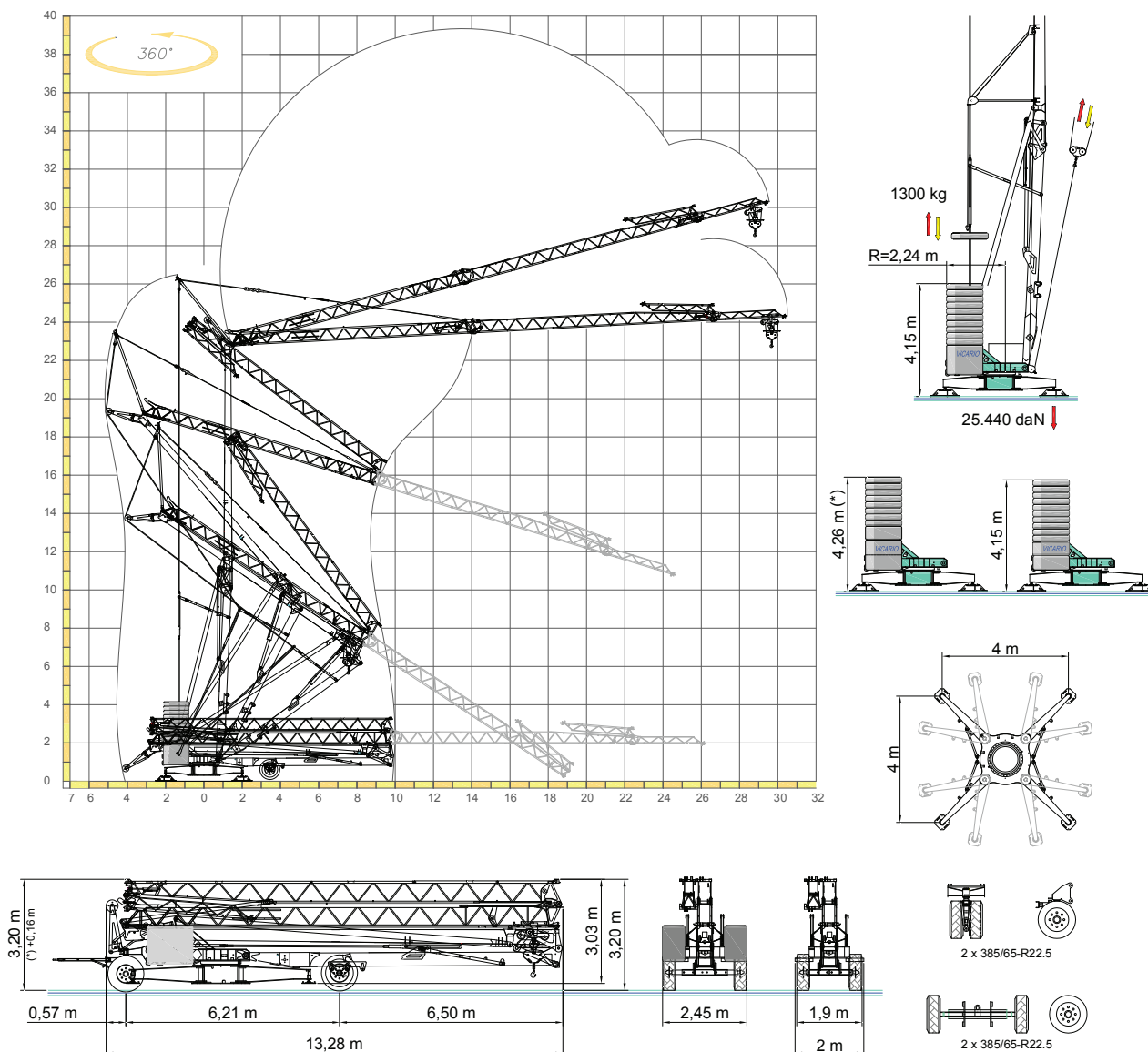
Caratteristiche e dotazione di serie

- Massa della gru kg 13150, con assali, escluso contrappeso.
- Tamponi ammortizzanti automatici e selettore del finecorsa "lontano" per funzionamento immediato con braccio ripiegato.
- Facoltà di impennare il braccio fino a 15° con carrello rampante e finecorsa esenti da specifica regolazione.
- Sollevamento "Overdrive" a quattro velocità, controllato da inverter.
- Rotazione a tre velocità, controllata da inverter.
- Carrello a tre velocità con veloce a scelta, controllato da inverter.
- Inverter Omron-Yaskawa.
- Impianto elettrico e motoriduttore di traslazione del carrello in basso, con finecorsa e limitatori tarabili da terra e argano incassato nella torre.
- Montaggio oleodinamico con tre cilindri indipendenti, con facoltà di ruotare la gru di 360° e comando a distanza.
- Centralina idraulica, ralla e meccanismi protetti sotto carter.
- Zincatura a caldo di braccio, torre, tiranti, puntoni e stabilizzatori.
- Zincatura elettrolitica di perni, bulloni, rosette e accessori.
- Contrappeso in blocchi sagomati (kg 2x2600+10x1300 oppure kg 2x2600+2x1300+8x1300 oppure kg 4x1300+10x1300).
- Impianto elettrico secondo EN 60204, con segnale di preavviso, segnale di sovraccarico e segnale distinto di allarme.
- Magnetotermici e contattori "SIEMENS", relé "OMRON".
- Radiocomando interno a pulsantiera di serie con comando via cavo di emergenza.
- Cofano in acciaio inox per apparecchiatura elettrica.
- Cofano per pulsantiera ed attrezzi.
- Stabilizzatori con pedane antiscivolo.
- Manuale di istruzioni e dei ricambi.
- Dichiarazione "CE" e assicurazione "R.C.T. prodotto".
- Kit di installazione e promozionali in omaggio.



DIN 15018 H1 B2-B3
ISO 4301/3 A4

H 22,7 Br. 29,8 - 29,8 tm



Prezzi di listino

	Gru con alimentazione Trifase: 3~ 400V 12kVA (50/60 Hz)	
OMV314-I	Velocità di sollevamento: 6 - 20 - 42 - 50 m/min. A richiesta contrappeso di montaggio in blocchi divisi (4 x 1300 kg)	93.400,00 € + iva

Accessori e supplementi

CARRO3A3P	Carro gommato da cantiere a 4 ruote, anteriori singole \varnothing 1060 mm, posteriori singole \varnothing 1060 mm, restringibile, verniciato, per trasporto gru a 15 km/h con contrappeso di montaggio.	4.760,00 € + iva
PDS400	Gruppo di N. 4 piedistalli in acciaio zincato per appoggio al suolo (cm 80x80 flangia 400 mm – kg 64x4).	1.420,00 € + iva
PRNC2650	Paranco zincato a caldo, per l'installazione dei blocchi laterali del contrappeso.	1.160,00 € + iva
314T4	Supplemento per sollevamento con tiro IV e portata massima kg 4000.	1.235,00 € + iva
T2TON4	Supplemento per sollevamento con tiro II e portata massima kg 4000.	3.400,00 € + iva

ALTRI ACCESSORI a richiesta: manipolatore, radiocomando doppia pulsantiera, visualizzazione del peso sollevato, assali frenanti, assale posteriore sterzante, assale posteriore sterzante motorizzato, stabilizzatori idraulici.