

**CRANES
and
TOOLS**

VICARIO



LISTINO PREZZI GRU con CARRO SPECIALE

GRU AUTOMONTANTI

1 Marzo 2017 – 31 Agosto 2017

Foto di copertina:

Applicazione speciale

per **GP-MAT** - FRANCIA

Copyright © 2017 O.M.V. Officine Meccaniche Vicario S.p.A.

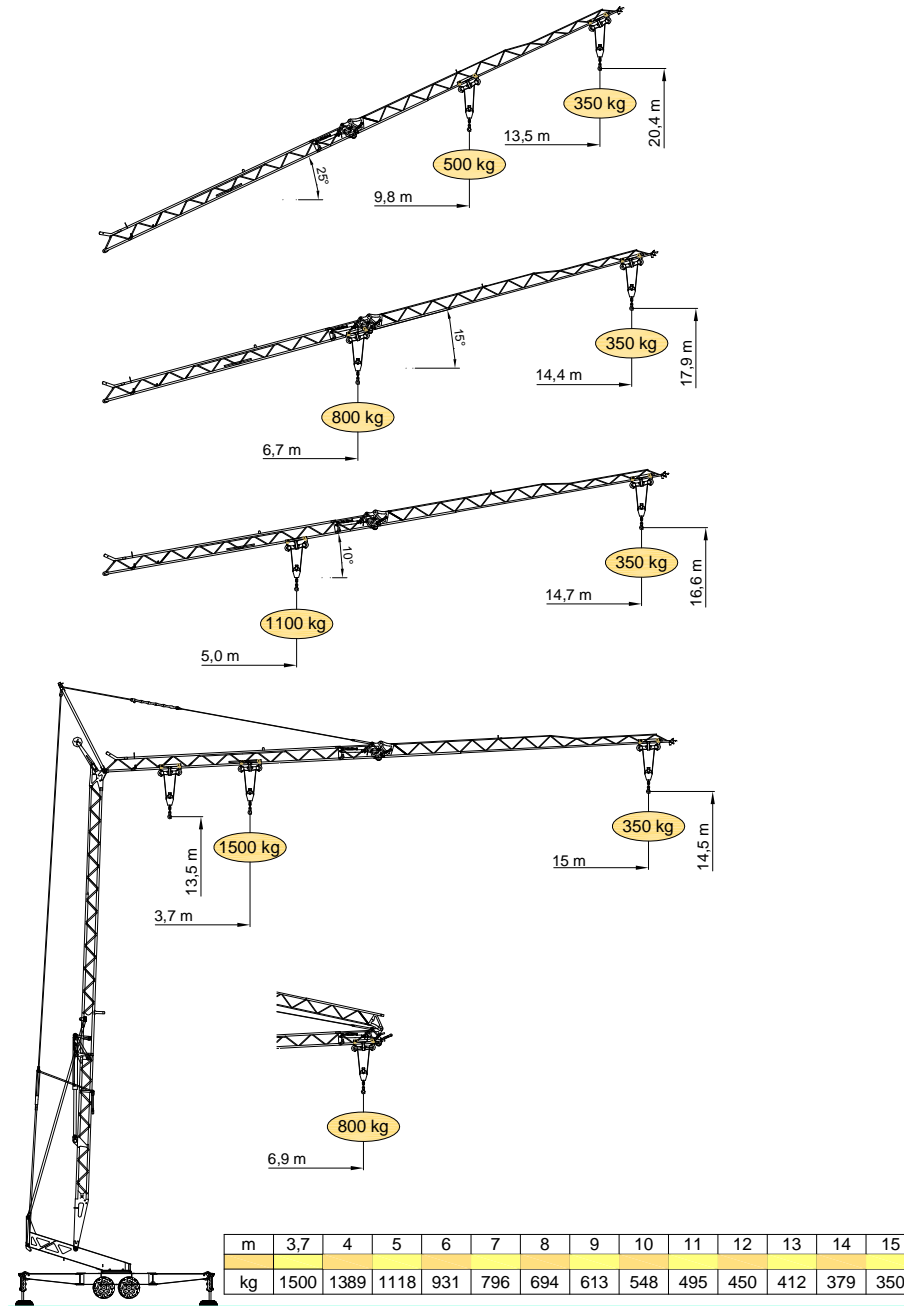
Tutti i diritti sono riservati

Questa pubblicazione non può essere riprodotta, per scopi diversi dalle naturali finalità della nostra rete di vendita, senza l'assenso scritto della O.M.V. Officine Meccaniche Vicario S.p.A.

LISTINO NAZIONALE PREZZI GRU E ACCESSORI VICARIO

Accessori utilizzabili sulle gru descritte nel presente listino

		<i>Öriva</i>
IMPFRIDR	Supplemento impianto frenante idraulico in aggiunta a freni pneumatici	620,00
SPL331RKP	Supplemento King - pin 25 km/h (Sellette) per OMV 331R-22AR-24AR con timone amovibile sagomato	680,00
SPL331RKP	Supplemento King - pin 25 km/h (Sellette) per OMV 331R-22AR-24AR con timone sfilabile diritto	550,00
SPLKP80	Supplemento per perno omologato (Orlandi 80 km/h) montato su King - pin	288,00



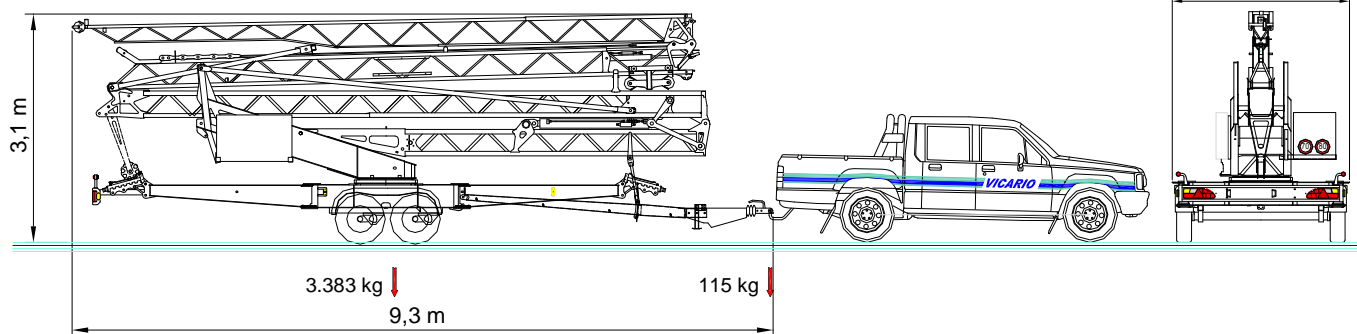
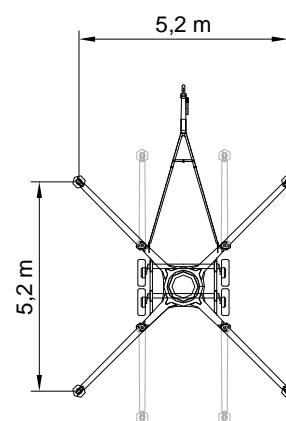
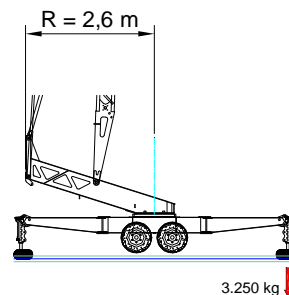
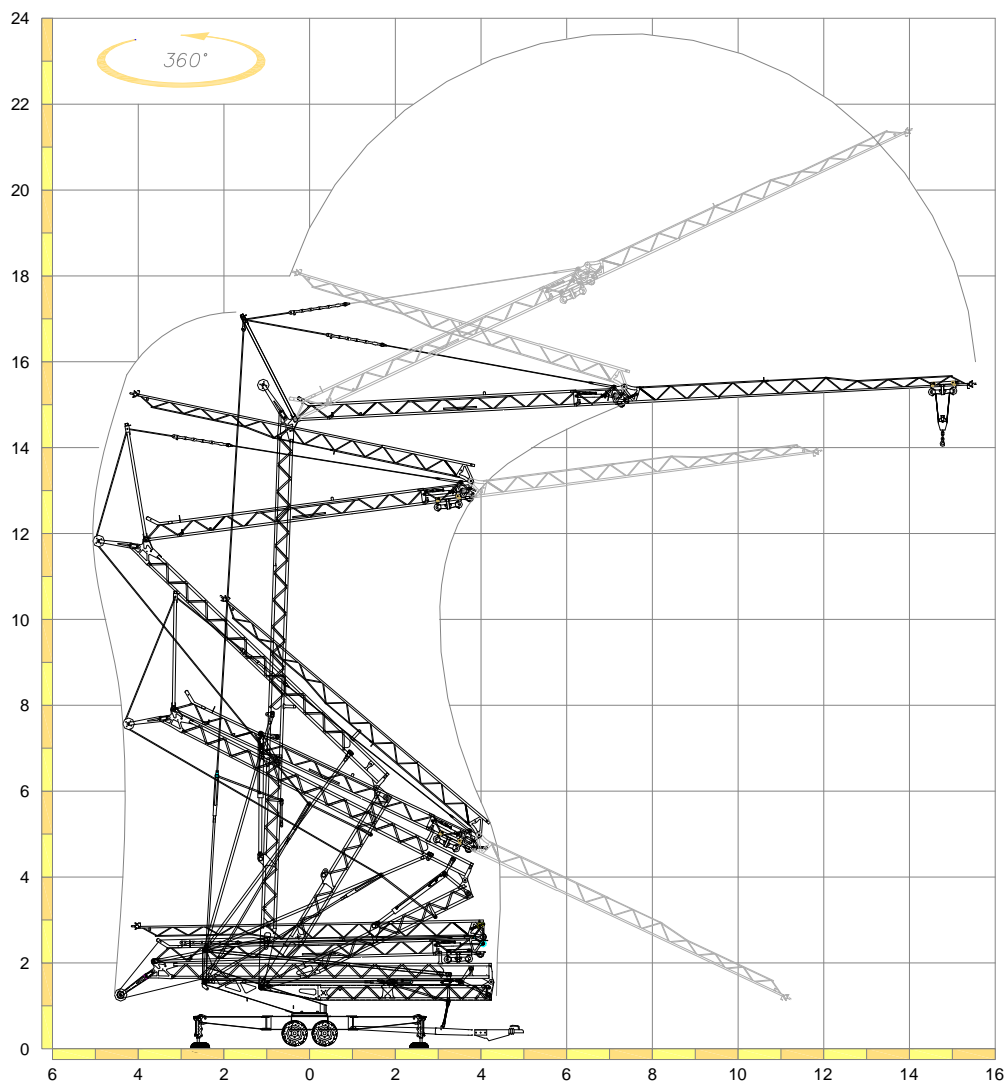
Caratteristiche e dotazione di serie

- Massa dell'elevatore kg 3498, con assale veloce.
- Braccio in due elementi utilizzabile come indicato nello schema.
- Tamponi ammortizzanti automatici e selettore del finecorsa "lontano" per funzionamento immediato con braccio ripiegato.
- Facoltà di impennare il braccio fino a 25° con carrello rampante e finecorsa esenti da specifica regolazione.
- Sollevamento "Overdrive" a quattro velocità, controllato da inverter.
- Rotazione a tre velocità, controllata da inverter.
- Carrello a tre velocità con veloce a scelta, controllato da inverter
- Inverter Omron-Yaskawa.
- Impianto elettrico e motoriduttore di traslazione del carrello in basso, con finecorsa e limitatori tarabili da terra e argano incassato nella torre.
- Montaggio oleodinamico con due cilindri indipendenti, con facoltà di ruotare la gru di 360° e comando a distanza.
- Stabilizzatori con sollevatori meccanici.
- Timone di traino.
- Zincatura a caldo di braccio e torre.
- Centraline idrauliche sotto carter.
- Zincatura elettrolitica di perni, bulloni, rosette e accessori.
- Impianto elettrico secondo EN 60204, con segnale di preavviso, segnale di sovraccarico e segnale distinto di allarme.
- Magnetotermici e contattori "SIEMENS", relé "OMRON".
- Radiocomando interno a manipolatore, con comandi di emergenza a leva interni al quadro elettrico.
- Cofano in acciaio inox per apparecchiatura elettrica.
- Manuale di istruzioni e dei ricambi.
- Dichiarazione "CE" e assicurazione "R.C.T. prodotto".
- Kit di installazione e articoli promozionali in omaggio.
- Domanda di brevetto depositata.



DIN 15018 H1 B2-B3
ISO 4301/3 A4

H 14,5 Br. 15 - 5,25 tm

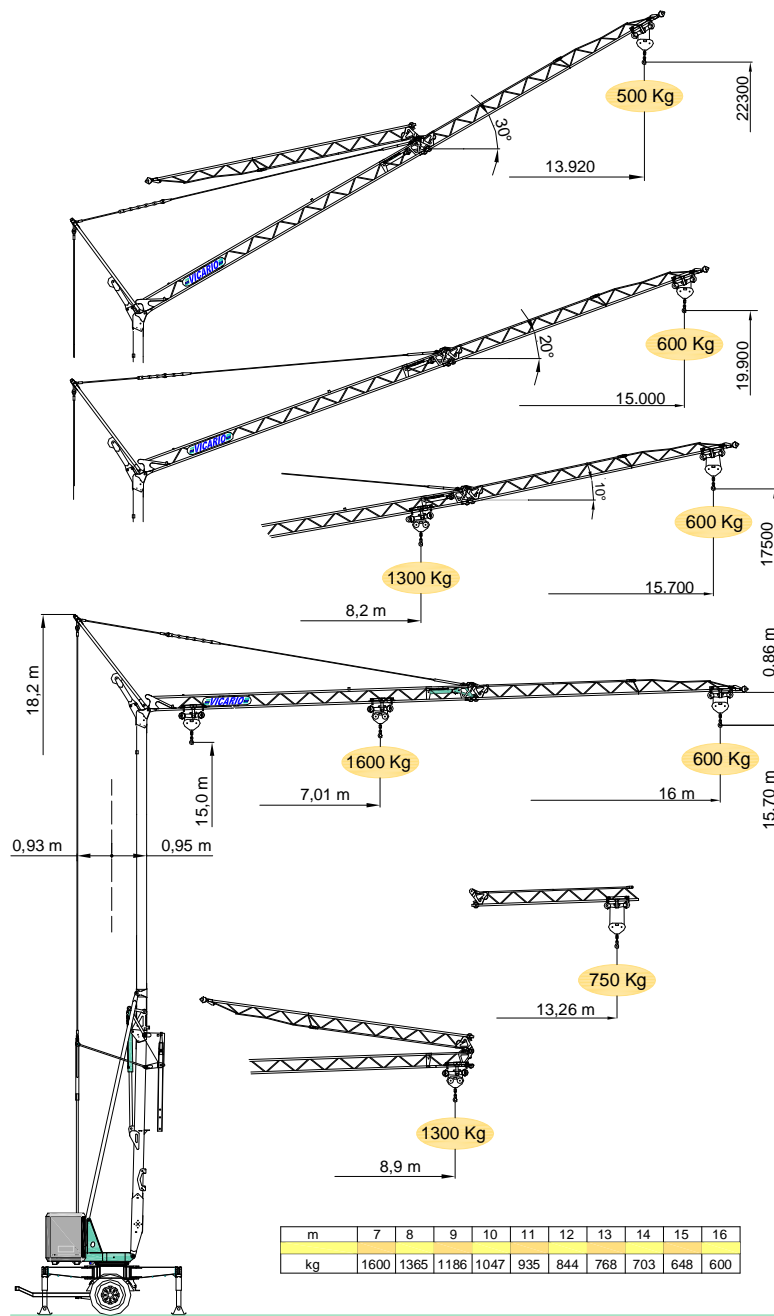


Prezzi di listino

OMV380	Elevatore "Monofase" ad alto rendimento: 2~ 230V 3~6kVA Velocità di sollevamento: 6 - 11 - 21 - 26,5 m/min. Carro a 4 ruote con freno a repulsione omologabile come rimorchio di categoria "o2" Timone con giunto per gancio a sfera o occhio da definire all'ordine.	48.000,00 € + iva
--------	--	-------------------

Accessori e supplementi

GEN260R	Generatore monofase GENSET MG 10000 SR - 9 kVA radiocomandato (motore Lombardini-Kohler)	8.150,00 € + iva
STBIDR380	Supplemento per stabilizzatori idraulici	2.800,00 € + iva
PDS200L	Gruppo N. 4 piedistalli leggeri in acciaio zincato per appoggio al suolo (cm 40x40 flangia 200 mm kg 12x4)	340,00 € + iva



Caratteristiche e dotazione di serie

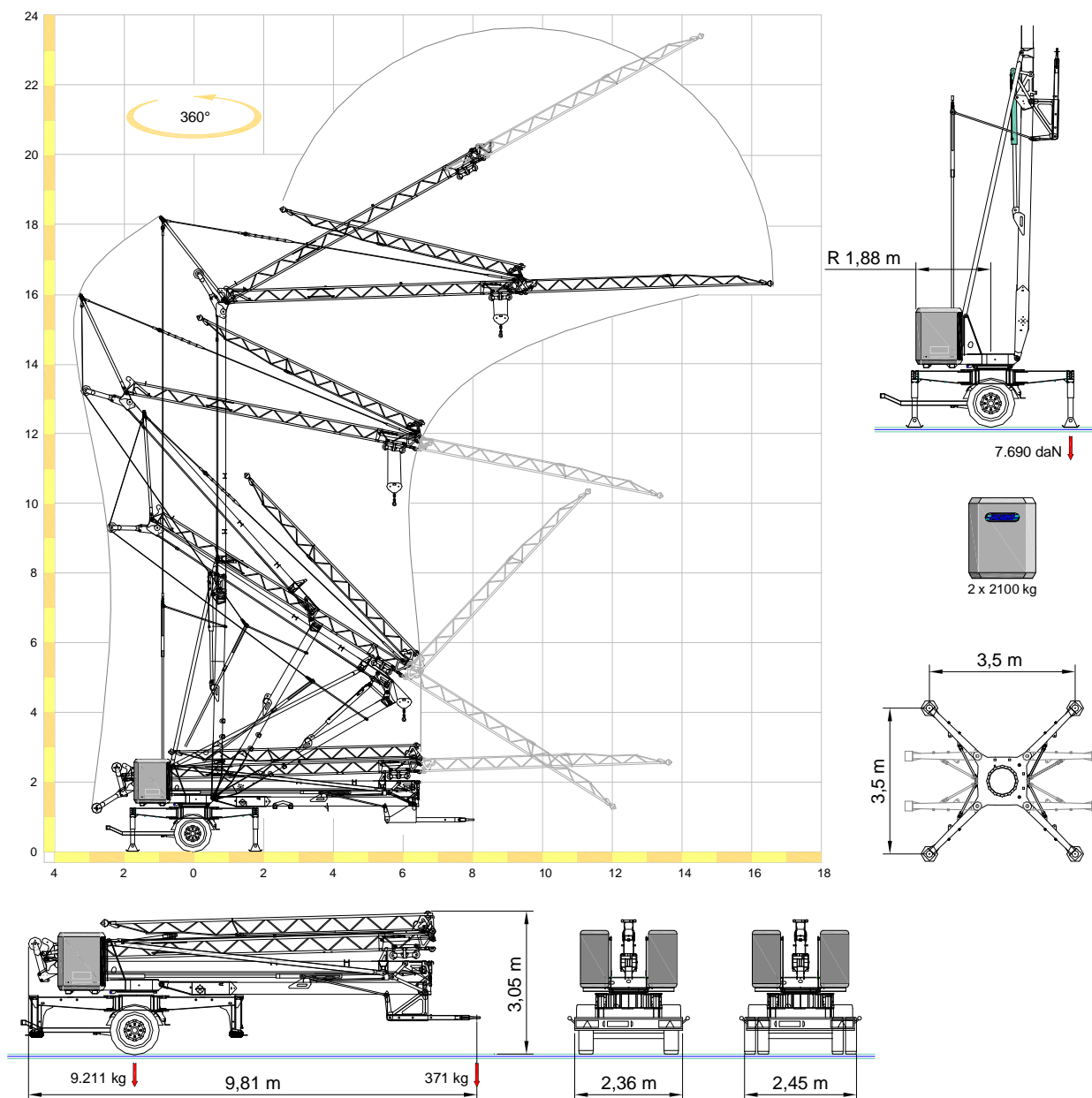
- Massa della gru kg 9300, con assale veloce e contrappeso.
- Braccio in elementi componibili per le combinazioni di sbraccio indicate nello schema.
- Tamponi ammortizzanti automatici e selettore del finecorsa "lontano" per funzionamento immediato con braccio ripiegato.
- Facoltà di impennare il braccio fino a 30° con carrello rampante e finecorsa esenti da specifica regolazione.
- Sollevamento "Overdrive" a quattro velocità, controllato da inverter.
- Rotazione a tre velocità, controllata da inverter.
- Carrello a tre velocità con veloce a scelta, controllato da inverter
- Inverter Omron-Yaskawa.
- Impianto elettrico e motoriduttore di traslazione del carrello in basso, con finecorsa e limitatori tarabili da terra e argano incassato nella torre.
- Montaggio oleodinamico con due cilindri indipendenti, con facoltà di ruotare la gru di 360° e comando a distanza.

- Stabilizzatori con sollevatori meccanici e timone di traino sulla torre
- Zincatura a caldo di braccio, torre, tiranti, puntoni e stabilizzatori
- Centralina idraulica, ralla e meccanismi protetti sotto carter.
- Zincatura elettrolitica di perni, bulloni, rosette e accessori.
- Contrappeso in blocchi sagomati di calcestruzzo.
- Impianto elettrico secondo EN 60204, con segnale di preavviso, segnale di sovraccarico e segnale distinto di allarme.
- Magnetotermici e contattori "SIEMENS", relé "OMRON".
- Radiocomando interno a pulsantiera con comando via cavo di emergenza.
- Cofano in acciaio inox per apparecchiatura elettrica.
- Cofano per pulsantiera ed attrezzi.
- Manuale di istruzioni e dei ricambi.
- Dichiarazione "CE" e assicurazione "R.C.T. prodotto".
- Kit di installazione e articoli promozionali in omaggio.



DIN 15018 H1 B2-B3
ISO 4301/3 A4

H 15 Br. 16 - 12,6 tm

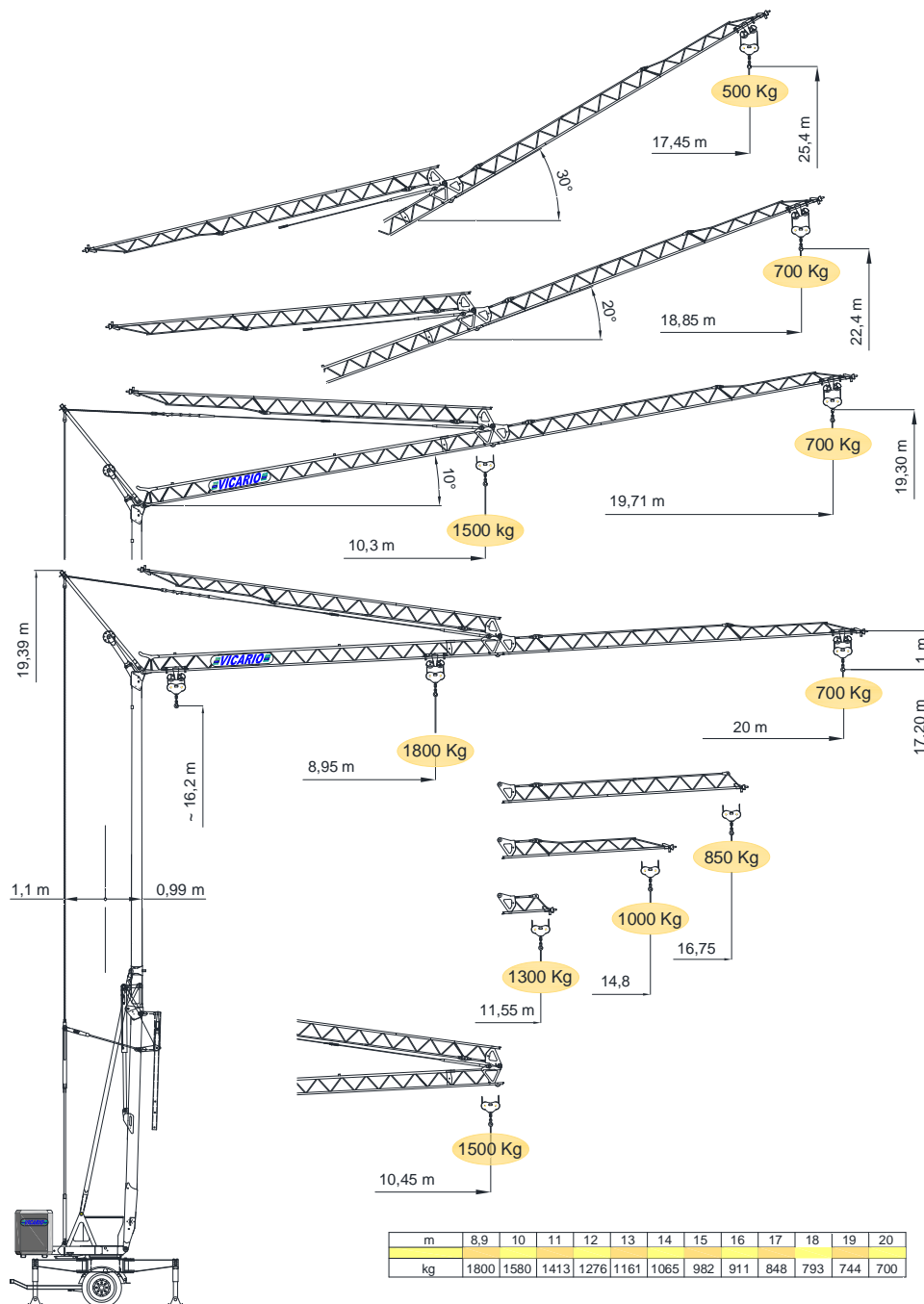


Prezzi di listino

OMV260R	Gru "Monofase" ad alto rendimento: 2~ 230V 3~6kVA (50/60 Hz) Velocità di sollevamento: 6 - 11 - 22 - 28 m/min. Timone di traino con occhio da definire all'ordine	46.000,00 € + iva
---------	---	-------------------

Accessori e supplementi

CARRO260R	Carro veloce con 4 ruote pneumatiche nuove gemellate, balestre, freni, ABS, barra antincastro, impianto luci e catadiottri, documentazione per omologazione come rimorchio stradale a 80 km/h.	15.960,00 € + iva
ASS04PFRN	Carro gommato da cantiere con carreggiata ridotta, freni ad aria con camma a "S", 2 ruote singole nuove ø 1060 mm, parafanghi, verniciato per trasporto gru a 25 km/h con contrappeso	9.600,00 € + iva
STBIDR331R	Supplemento per stabilizzatori idraulici con binda ausiliaria	6.650,00 + iva
GEN260R	Generatore monofase GENSET MG 10000 SR - 9 kVA radiocomandato (motore Lombardini-Kohler)	8.150,00 € + iva
AVV331R	Trapano-avvitatore DRP 20 ET FF ø 16 mm con due boccole per sollevatore Simol	600,00 € + iva
BRRLC	Barra antincastro con luci, pannelli retroriflettonti posteriori e catadiottri laterali e frontali	820,00 € + iva



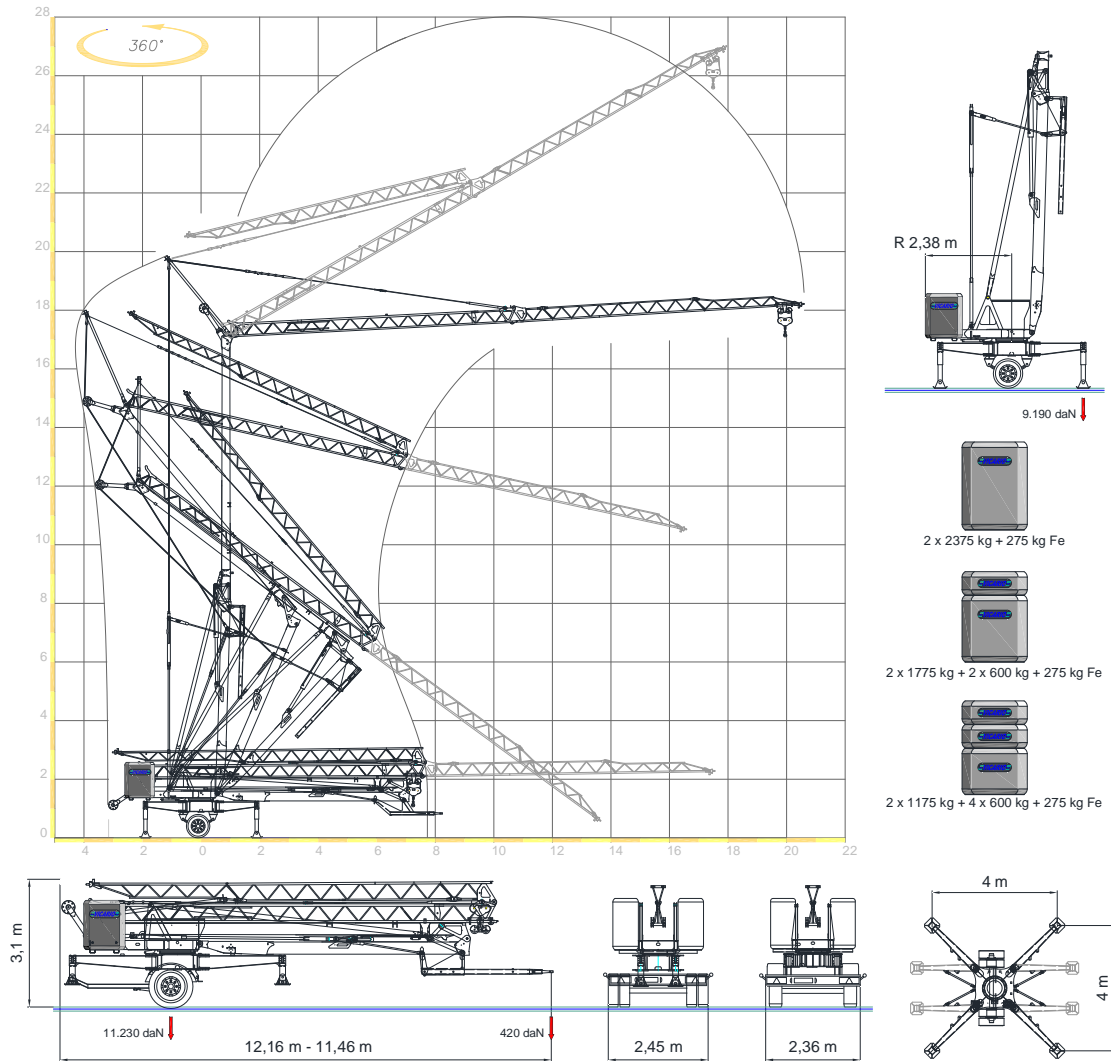
Caratteristiche e dotazione di serie

- Massa della gru kg 11650, con assale veloce e contrappeso.
- Braccio in elementi componibili per le combinazioni di sbraccio indicate nello schema.
- Tamponi ammortizzanti automatici e selettore del finecorsa "lontano" per funzionamento immediato con braccio ripiegato.
- Facoltà di impennare il braccio fino a 30° con carrello rampante e finecorsa esenti da specifica regolazione.
- Sollevamento "Overdrive" a quattro velocità, controllato da inverter.
- Rotazione a tre velocità, controllata da inverter.
- Carrello a tre velocità con veloce a scelta, controllato da inverter
- Inverter Omron-Yaskawa.
- Impianto elettrico e motoriduttore di traslazione del carrello in basso, con finecorsa e limitatori tarabili da terra e argano incassato nella torre.
- Montaggio oleodinamico con due cilindri indipendenti, con facoltà di ruotare la gru di 360° e comando a distanza.
- Stabilizzatori con sollevatori meccanici e timone di traino sulla torre
- Zincatura a caldo di braccio, torre, tiranti, puntoni e stabilizzatori
- Centralina idraulica, ralla e meccanismi protetti sotto carter.
- Zincatura elettrolitica di perni, bulloni, rosette e accessori.
- Contrappeso in blocchi sagomati di calcestruzzo + 1 blocco Fe.
- Impianto elettrico secondo EN 60204, con segnale di preavviso, segnale di sovraccarico e segnale distinto di allarme.
- Magnetotermici e contattori "SIEMENS", relé "OMRON".
- Radiocomando interno a pulsantiera con comando via cavo di emergenza.
- Cofano in acciaio inox per apparecchiatura elettrica.
- Cofano per pulsantiera ed attrezzi.
- Manuale di istruzioni e dei ricambi.
- Dichiarazione "CE" e assicurazione "R.C.T. prodotto".
- Kit di installazione e articoli promozionali in omaggio.



DIN 15018 H1 B2-B3
ISO 4301/3 A4

H 17,2 Br. 20 - 14 tm



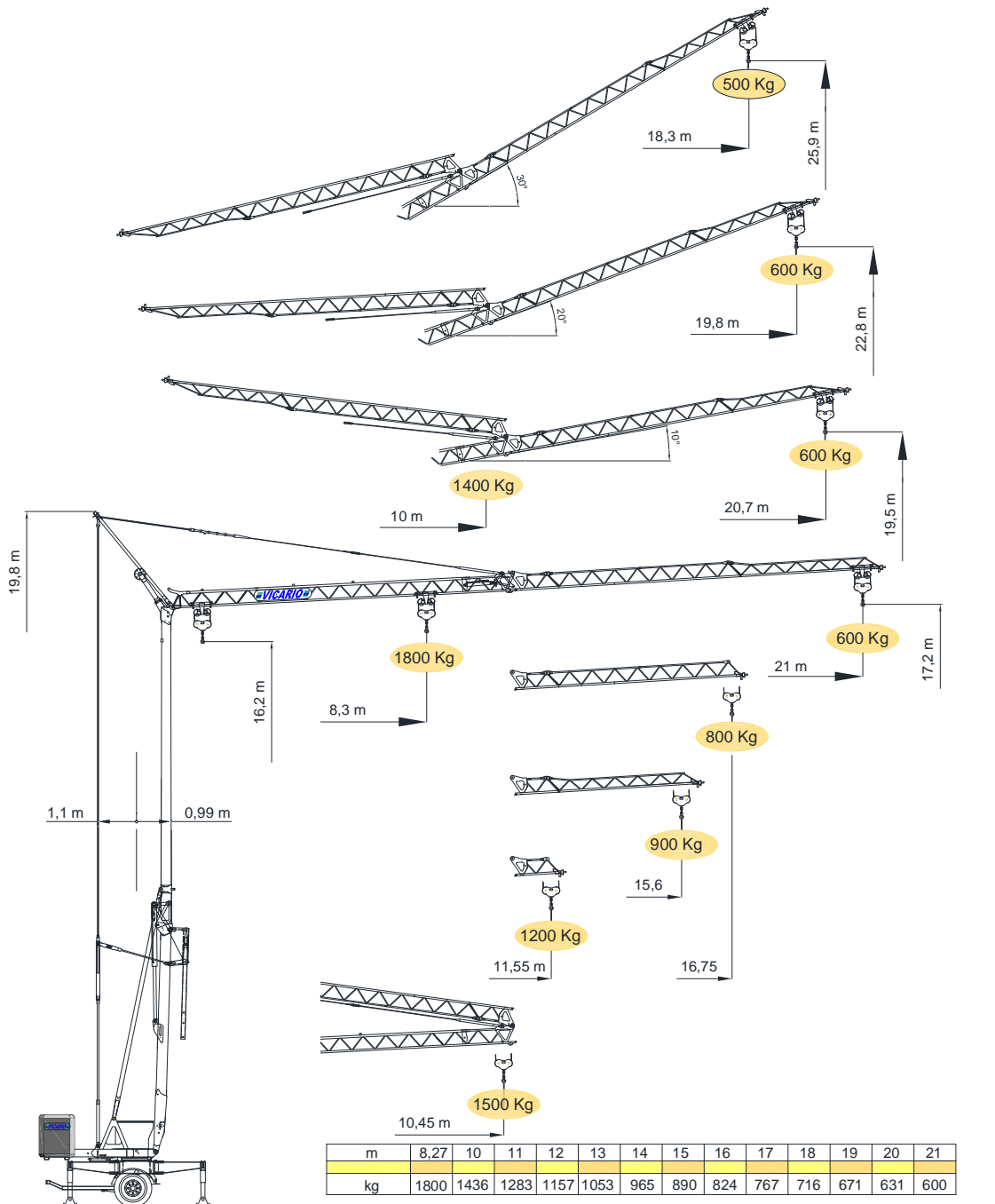
Prezzi di listino

OMV20AR	Gru "Trimonofase" ad alto rendimento: 2~ 230V 3÷6kVA - 3~ 400V 6kVA (50/60 Hz) Velocità di sollevamento: 6,7 - 13,5 - 23,5 - 37 m/min. contrappeso kg 4750 cls + kg 275 Fe Raggio di rotazione 2,38	56.650,00 € + iva
OMV20AR4	Gru come sopra con raggio di rotazione m 2,38 contrappeso kg 4750 cls in 4 blocchi + kg 275 Fe	56.700,00 € + iva
OMV20AR6	Gru come sopra con raggio di rotazione m 2,38 contrappeso kg 4750 cls in 6 blocchi + kg 275 Fe	56.750,00 € + iva

Accessori e supplementi

CARRO331R	Carro veloce con 4 ruote pneumatiche nuove gemellate, balestre, freni, ABS, barra antincastro, impianto luci e catadiottri, documentazione per omologazione come rimorchio stradale a 80 km/h.	15.960,00 € + iva
ASS04PFRN	Carro gommato da cantiere con carreggiata ridotta, freni ad aria con camma a "S", 2 ruote singole nuove ø 1060 mm, parafranghi, verniciato per trasporto gru a 25 km/h con contrappeso.	9.600,00 € + iva
STBIDR331R	Supplemento per stabilizzatori idraulici con binda ausiliaria	6.650,00 + iva
GEN331R	Generatore monofase GENSET MG 10000 SS-K - 9 KVA radiocomandato (motore Kubota)	11.630,00 € + iva
GEN10/6SR	Generatore mono-trifase GENSET MG 10/6 SR - 4/9 KVA radiocomandato (motore Lombardini-Kohler)	8.800,00 + iva
AVV331R	Trapano-avvitatore DRP 20 ET FF ø 16 mm con due bocche per sollevatore Simol	600,00 € + iva
BRRLC	Barra antincastro con luci, pannelli retroriflettenti posteriori e catadiottri laterali e frontali	820,00 € + iva

Accessori e supplementi per versione cingolata come OMV 331R



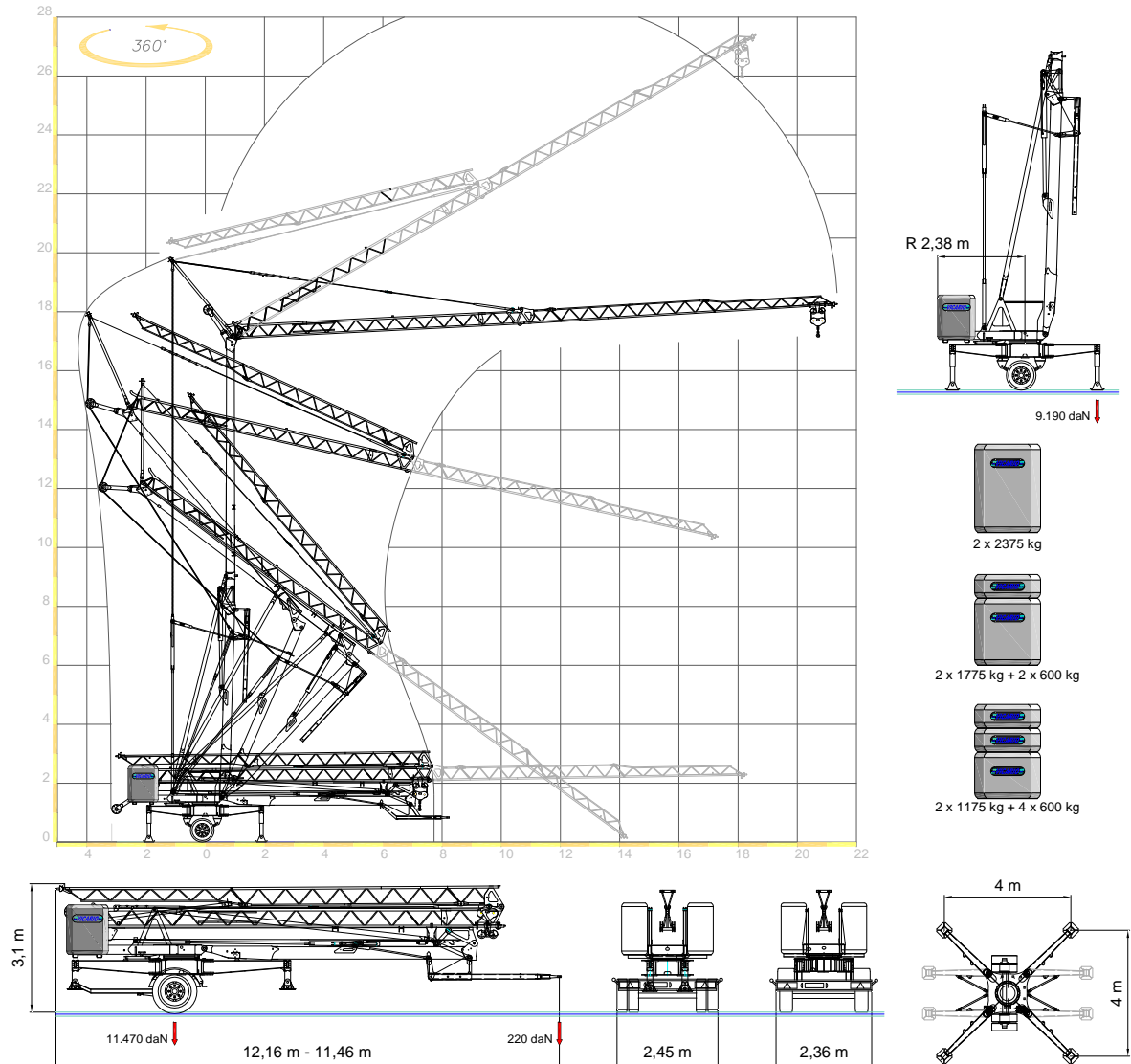
Caratteristiche e dotazione di serie

- Massa della gru kg 11375, con assale veloce e contrappeso.
- Braccio in elementi componibili per le combinazioni di sbraccio indicate nello schema.
- Tamponi ammortizzanti automatici e selettore del finecorsa "lontano" per funzionamento immediato con braccio ripiegato.
- Facoltà di impennare il braccio fino a 30° con carrello rampante e finecorsa esenti da specifica regolazione.
- Sollevamento "Overdrive" a quattro velocità, controllato da inverter.
- Rotazione a tre velocità, controllata da inverter.
- Carrello a tre velocità con veloce a scelta, controllato da inverter
- Inverter Omron-Yaskawa.
- Impianto elettrico e motoriduttore di traslazione del carrello in basso, con finecorsa e limitatori tarabili da terra e argano incassato nella torre.
- Montaggio oleodinamico con due cilindri indipendenti, con facoltà di ruotare la gru di 360° e comando a distanza.
- Stabilizzatori con sollevatori meccanici e timone di traino sulla torre
- Zincatura a caldo di braccio, torre, tiranti, puntoni e stabilizzatori
- Centralina idraulica, ralla e meccanismi protetti sotto carter.
- Zincatura elettrolitica di perni, bulloni, rosette e accessori.
- Contrappeso in blocchi sagomati di calcestruzzo.
- Impianto elettrico secondo EN 60204, con segnale di preavviso, segnale di sovraccarico e segnale distinto di allarme.
- Magnetotermici e contattori "SIEMENS", relé "OMRON".
- Radiocomando interno a pulsantiera con comando via cavo di emergenza.
- Cofano in acciaio inox per apparecchiatura elettrica.
- Cofano per pulsantiera ed attrezzi.
- Manuale di istruzioni e dei ricambi.
- Dichiarazione "CE" e assicurazione "R.C.T. prodotto".
- Kit di installazione e articoli promozionali in omaggio.



DIN 15018 H1 B2-B3
ISO 4301/3 A4

H 17,2 Br. 21 - 12,6 tm



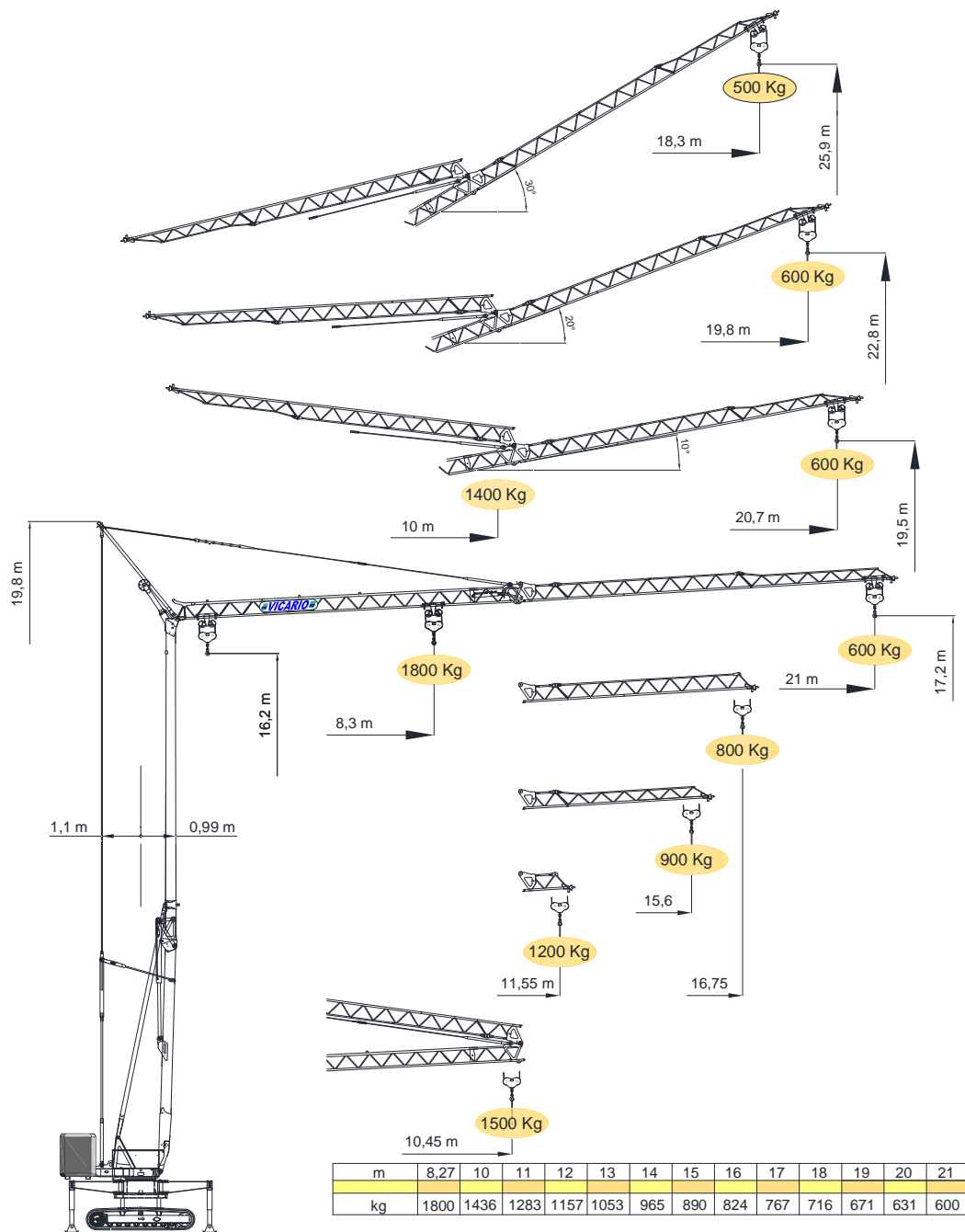
Prezzi di listino

OMV331RCC	Gru "Trimonofase" ad alto rendimento: 2~ 230V 3÷6kVA - 3~ 400V 6kVA (50/60 Hz) Velocità di sollevamento: 6,7 - 13,5 - 23,5 - 37 m/min. contrappeso kg 4750 cls Raggio di rotazione 2,38	56.650,00 € + iva
OMV331RC4	Gru come sopra con raggio di rotazione m 2,38 contrappeso kg 4750 cls in 4 blocchi	56.700,00 € + iva
OMV331RC6	Gru come sopra con raggio di rotazione m 2,38 contrappeso kg 4750 cls in 6 blocchi	56.750,00 € + iva

Accessori e supplementi

CARRO331R	Carro veloce con 4 ruote pneumatiche nuove gemellate, balestre, freni, ABS, barra antincastro, impianto luci e catadiottri, documentazione per omologazione come rimorchio stradale a 80 km/h.	15.960,00 € + iva
ASS04PFRN	Carro gommato da cantiere con carreggiata ridotta, freni ad aria con camma a "S", 2 ruote singole nuove ø 1060 mm, parafranghi, verniciato per trasporto gru a 25 km/h con contrappeso.	9.600,00 € + iva
STBIDR331R	Supplemento per stabilizzatori idraulici con binda ausiliaria	6.650,00 + iva
GEN331R	Generatore monofase GENSET MG 10000 SS-K - 9 KVA radiocomandato (motore Kubota)	11.630,00 € + iva
GEN10/6SR	Generatore mono-trifase GENSET MG 10/6 SR - 4/9 KVA radiocomandato (motore Lombardini-Kohler)	8.800,00 + iva
AVV331R	Trapano-avvitatore DRP 20 ET FF ø 16 mm con due bocche per sollevatore Simol	600,00 € + iva
BRRLC	Barra antincastro con luci, pannelli retroriflettenti posteriori e catadiottri laterali e frontali	820,00 € + iva

OMV 331 R *cingolata* GRU OLEODINAMICA MODULARE



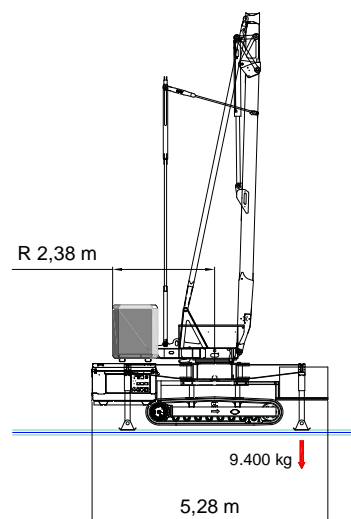
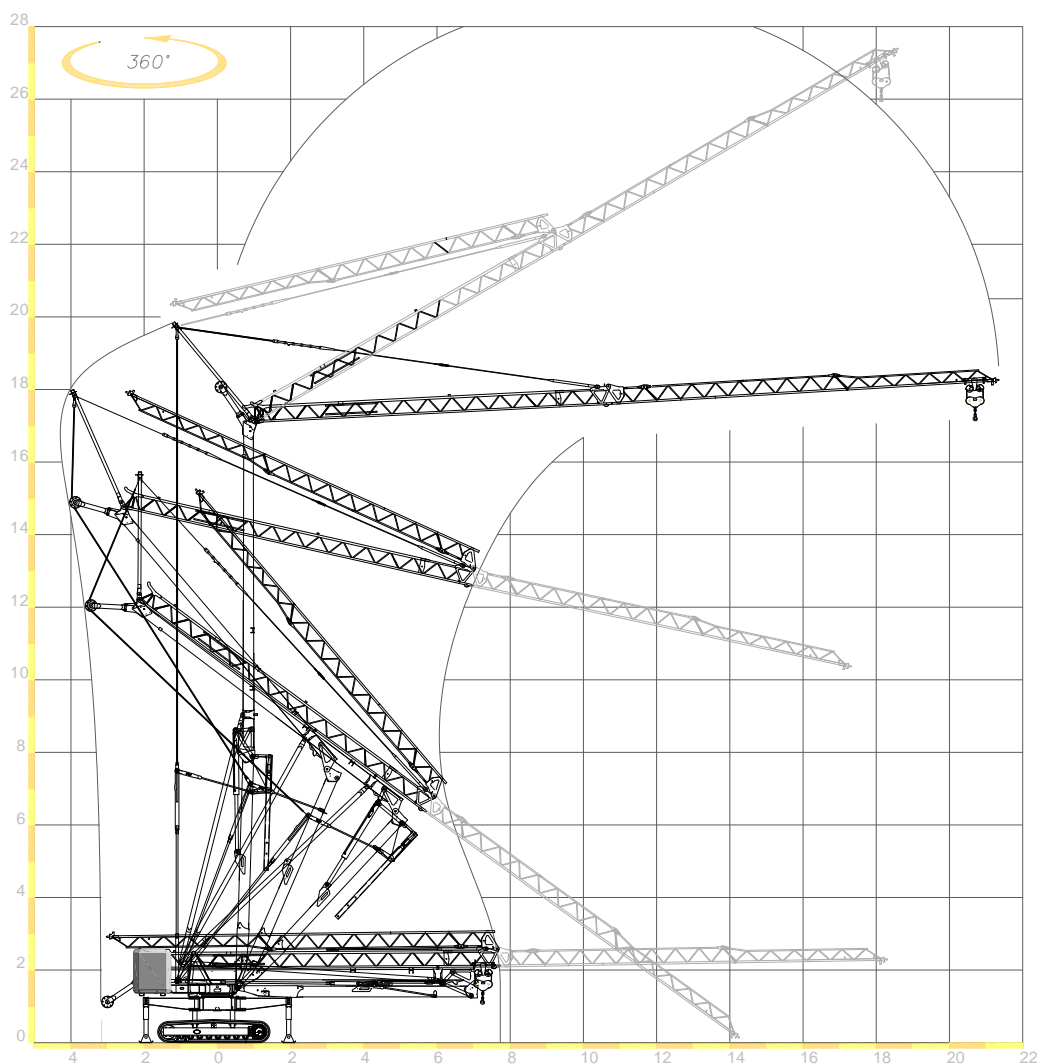
Caratteristiche e dotazione di serie

- Massa della gru kg 12550, con carro cingolato e contrappeso.
- Braccio in elementi componibili per le combinazioni di sbraccio indicate nello schema.
- Tamponi ammortizzanti automatici e selettore del finecorsa "lontano" per funzionamento immediato con braccio ripiegato.
- Facoltà di impennare il braccio fino a 30° con carrello rampante e finecorsa esenti da specifica regolazione.
- Sollevamento "Overdrive" a quattro velocità, controllato da inverter.
- Rotazione a tre velocità, controllata da inverter.
- Carrello a tre velocità con veloce a scelta, controllato da inverter
- Inverter Omron-Yaskawa.
- Impianto elettrico e motoriduttore di traslazione del carrello in basso, con finecorsa e limitatori tarabili da terra e argano incassato nella torre.
- Montaggio oleodinamico con due cilindri indipendenti, con facoltà di ruotare la gru di 360° e comando a distanza.
- Stabilizzatori con sollevatori meccanici
- Zincatura a caldo di braccio, torre, tiranti, puntoni e stabilizzatori
- Centralina idraulica, ralla e meccanismi protetti sotto carter.
- Zincatura elettrolitica di perni, bulloni, rosette e accessori.
- Contrappeso in blocchi sagomati di calcestruzzo.
- Impianto elettrico secondo EN 60204, con segnale di preavviso, segnale di sovraccarico e segnale distinto di allarme.
- Magnetotermici e contattori "SIEMENS", relé "OMRON".
- Radiocomando interno a pulsantiera con comando via cavo di emergenza.
- Cofano in acciaio inox per apparecchiatura elettrica.
- Cofano per pulsantiera ed attrezzi.
- Manuale di istruzioni e dei ricambi.
- Dichiarazione "CE" e assicurazione "R.C.T. prodotto".
- Kit di installazione e articoli promozionali in omaggio.

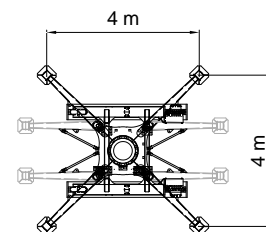
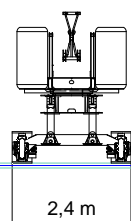
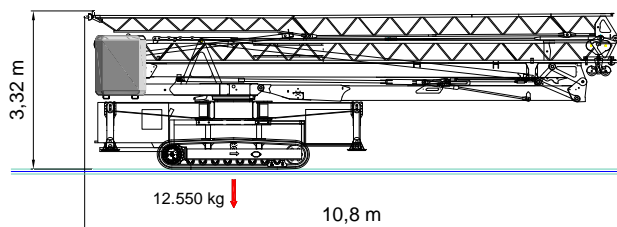


DIN 15018 H1 B2-B3
ISO 4301/3 A4

H 17,2 Br. 21 - 12,6 tm



2 x 2375 kg



Prezzi di listino

OMV331RCC Gru "Trimonofase" ad alto rendimento: 2~ 230V 3=6kVA - 3~ 400V 6kVA (50/60 Hz)
Velocità di sollevamento: 6,7 - 13,5 - 23,5 - 37 m/min. contrappeso kg 4750 cls
Raggio di rotazione 2,38

56.650,00 € + iva

Accessori e supplementi

CNG331R Carro cingolato da 14 ton. con elettropompa e comando manuale

40.600,00 € + iva

STBIDR331R Supplemento per stabilizzatori idraulici

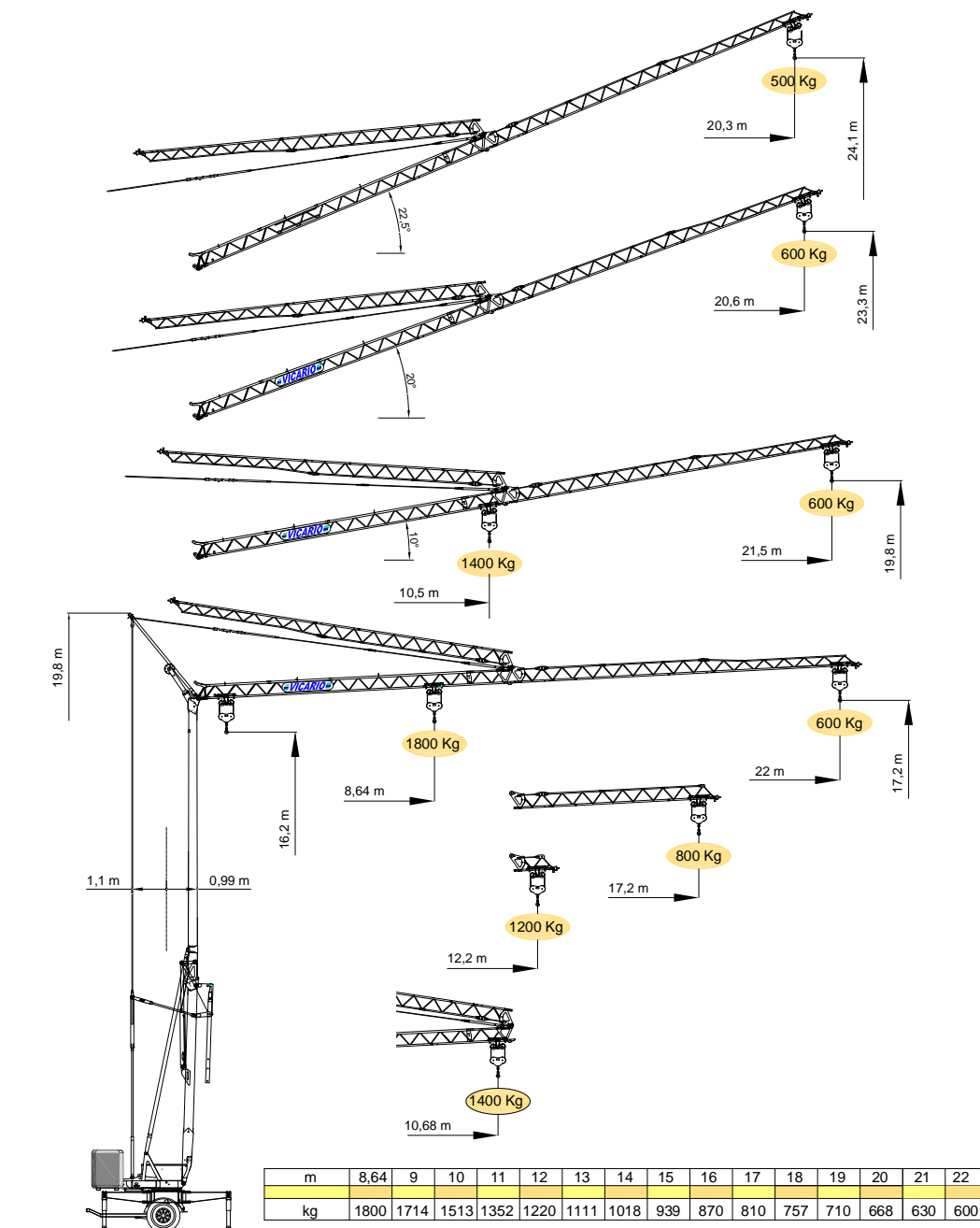
6.650,00 € + iva

GEN350SR Generatore mono-trifase GENSET MGF16Y 5,3/14,5 kVA radiocomandato (Motore Yanmar 1500 giri/min)

12.500,00 € + iva

PTT400X92 Serie 92 pattini in gomma da 400 mm

2.668,00 € + iva



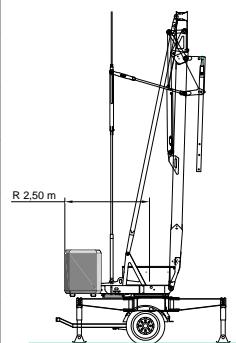
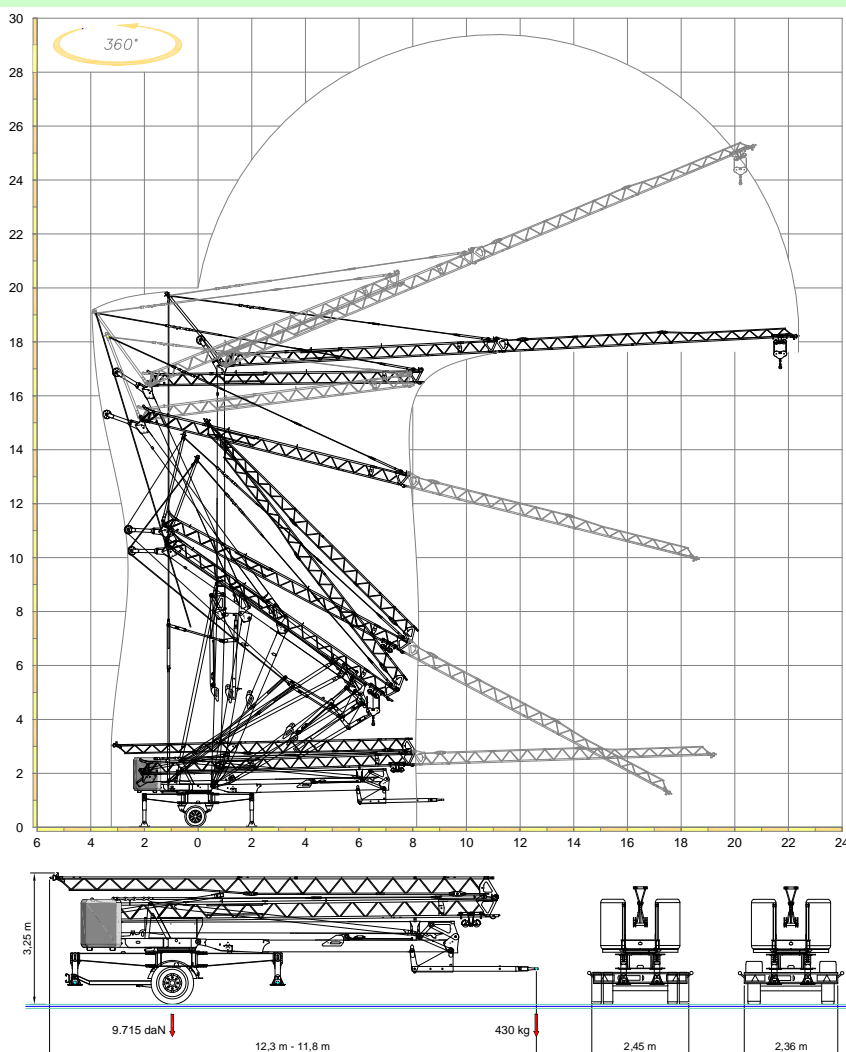
Caratteristiche e dotazione di serie

- Massa della gru kg 11800, con assale veloce e contrappeso.
- Braccio in elementi componibili per le combinazioni di sbraccio indicate nello schema.
- Tamponi ammortizzanti automatici e selettore del finecorsa "lontano" per funzionamento immediato con braccio ripiegato.
- Facoltà di impennare il braccio fino a 22,5° con carrello rampante e finecorsa esenti da specifica regolazione.
- Sollevamento "Overdrive" a quattro velocità, controllato da inverter.
- Rotazione a tre velocità, controllata da inverter.
- Carrello a tre velocità con veloce a scelta, controllato da inverter
- Inverter Omron-Yaskawa.
- Impianto elettrico e motoriduttore di traslazione del carrello in basso, con finecorsa e limitatori tarabili da terra e argano incassato nella torre.
- Montaggio oleodinamico con due cilindri indipendenti, con facoltà di ruotare la gru di 360° e comando a distanza.
- Stabilizzatori con sollevatori meccanici e timone di traino sulla torre
- Zincatura a caldo di braccio, torre, tiranti, puntoni e stabilizzatori
- Centralina idraulica, ralla e meccanismi protetti sotto carter.
- Zincatura elettrolitica di perni, bulloni, rosette e accessori.
- Contrappeso in blocchi sagomati di calcestruzzo (kg 2x2375).
- Impianto elettrico secondo EN 60204, con segnale di preavviso, segnale di sovraccarico e segnale distinto di allarme.
- Magnetotermici e contattori "SIEMENS", relé "OMRON".
- Radiocomando interno a pulsantiera con comando via cavo di emergenza.
- Cofano in acciaio inox per apparecchiatura elettrica.
- Cofano per pulsantiera ed attrezzi.
- Manuale di istruzioni e dei ricambi.
- Dichiarazione "CE" e assicurazione "R.C.T. prodotto".
- Kit di installazione e articoli promozionali in omaggio.



DIN 15018 H1 B2-B3
ISO 4301/3 A4

H 17,2 Br. 22 - 13,2 tm



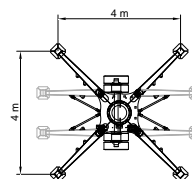
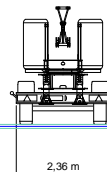
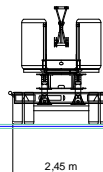
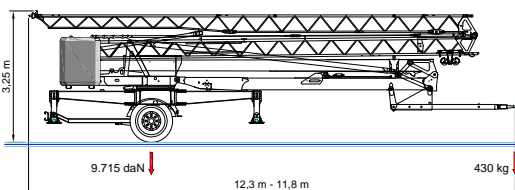
2 x 2375 kg



2 x 1775 kg + 2 x 600 kg



2 x 1175 kg + 4 x 600 kg



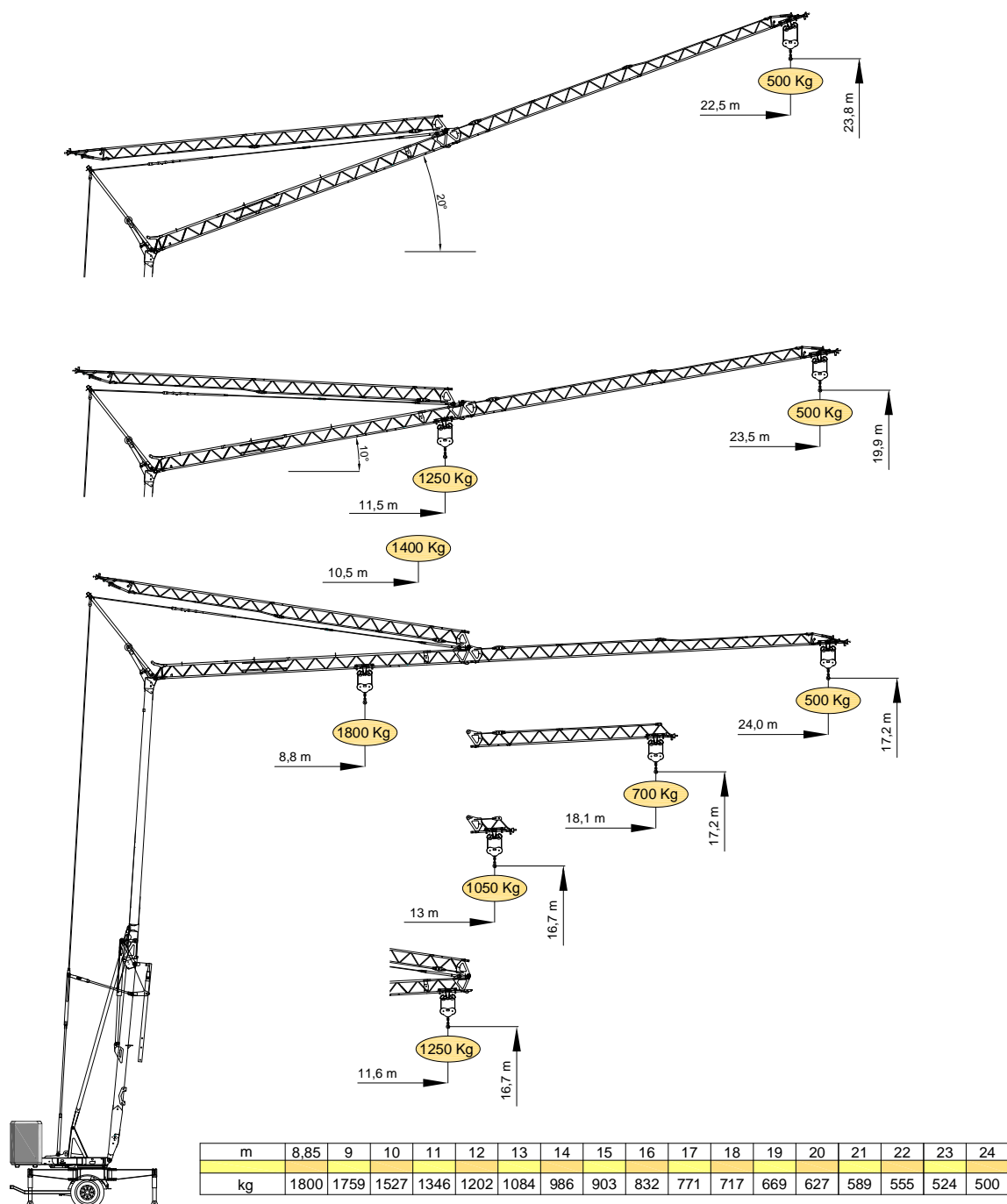
Prezzi di listino

OMV22AR	Gru "Trimonofase" ad alto rendimento: 2~ 230V 3-6kVA - 3~ 400V 6kVA (50/60 Hz) Velocità di sollevamento: 6,7 - 13,5 - 23,5 - 37 m/min. contrappeso kg 4750 cls Raggio di rotazione 2,5 m - Timone di traino sfilabile con occhio da definire all'ordine	57.700,00 € + iva
OMV22AR4	Gru come sopra con contrappeso kg 4750 cls in 4 blocchi	57.750,00 € + iva
OMV22AR6	Gru come sopra con contrappeso kg 4750 cls in 6 blocchi	57.800,00 € + iva

Accessori e supplementi

CARRO331R	Carro veloce con 4 ruote pneumatiche nuove gemellate, balestre, freni, ABS, barra antincastro, impianto luci e catadiottri, documentazione per omologazione come rimorchio stradale a 80 km/h.	15.960,00 € + iva
ASS04PFRN	Carro gommato da cantiere con carreggiata ridotta, freni ad aria con camma a "S", 2 ruote singole nuove ø 1060 mm, parafanghi, verniciato per trasporto gru a 25 km/h con contrappeso.	9.600,00 € + iva
STBIDR331R	Supplemento per stabilizzatori idraulici con binda ausiliaria	6.650,00 + iva
GEN331R	Generatore monofase GENSET MG 10000 SS-K - 9 KVA radiocomandato (motore Kubota)	11.630,00 € + iva
GEN10/6SR	Generatore mono-trifase GENSET MG 10/6 SR - 4/9 kVA radiocomandato (motore Lombardini-Kohler)	8.800,00 + iva
AVV331R	Trapano-avvitatore DRP 20 ET FF ø 16 mm con due bocche per sollevatore Simol	600,00 € + iva
BRRLC	Barra antincastro con luci, pannelli retroriflettenti posteriori e catadiottri laterali e frontali	820,00 € + iva

Accessori e supplementi per versione cingolata come OMV 331R



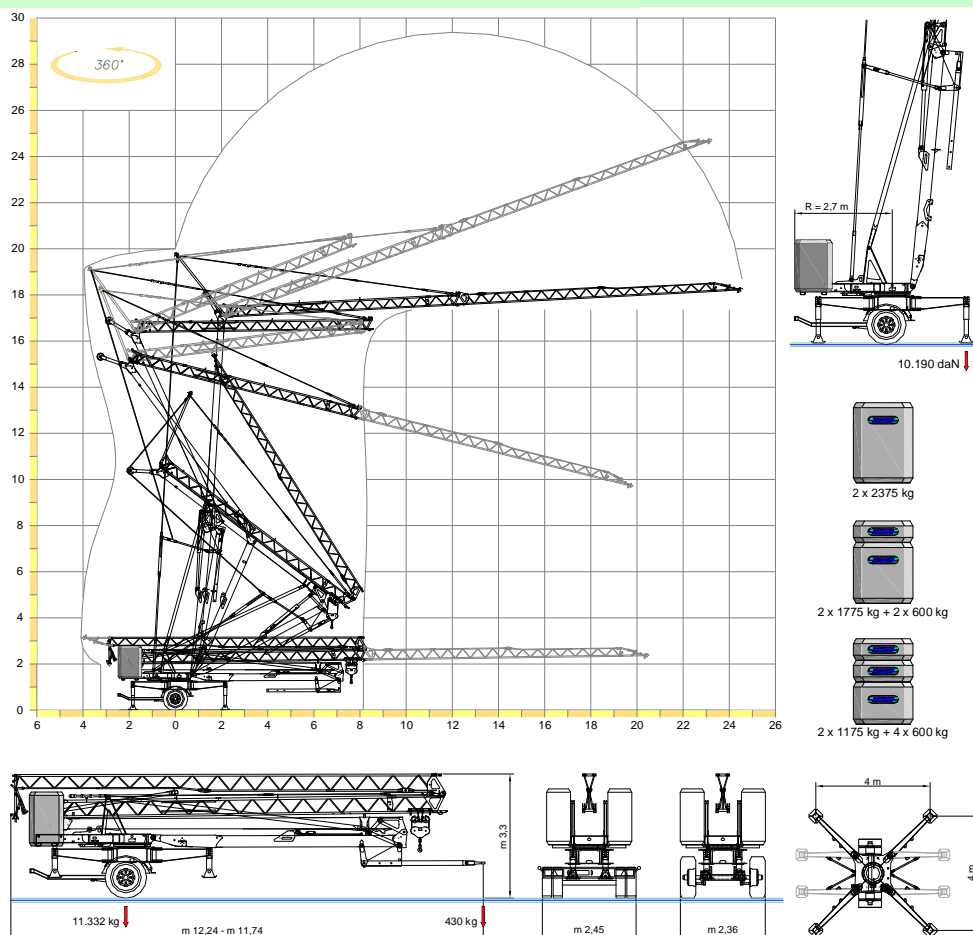
Caratteristiche e dotazione di serie

- Massa della gru kg 11800, con assale veloce e contrappeso.
- Braccio in elementi componibili per le combinazioni di sbraccio indicate nello schema.
- Tamponi ammortizzanti automatici e selettore del finecorsa "lontano" per funzionamento immediato con braccio ripiegato.
- Facoltà di impennare il braccio fino a 20° con carrello rampante e finecorsa esenti da specifica regolazione.
- Sollevamento "Overdrive" a quattro velocità, controllato da inverter.
- Rotazione a tre velocità, controllata da inverter.
- Carrello a tre velocità con veloce a scelta, controllato da inverter
- Inverter Omron-Yaskawa.
- Impianto elettrico e motoriduttore di traslazione del carrello in basso, con finecorsa e limitatori tarabili da terra e argano incassato nella torre.
- Montaggio oleodinamico con due cilindri indipendenti, con facoltà di ruotare la gru di 360° e comando a distanza.
- Stabilizzatori con sollevatori meccanici e timone di traino sulla torre
- Zincatura a caldo di braccio, torre, tiranti, puntoni e stabilizzatori
- Centralina idraulica, ralla e meccanismi protetti sotto carter.
- Zincatura elettrolitica di perni, bulloni, rosette e accessori.
- Contrappeso in blocchi sagomati di calcestruzzo (kg 2x2375).
- Impianto elettrico secondo EN 60204, con segnale di preavviso, segnale di sovraccarico e segnale distinto di allarme.
- Magnetotermici e contattori "SIEMENS", relé "OMRON".
- Radiocomando interno a pulsantiera con comando via cavo di emergenza.
- Cofano in acciaio inox per apparecchiatura elettrica.
- Cofano per pulsantiera ed attrezzi.
- Manuale di istruzioni e dei ricambi.
- Dichiarazione "CE" e assicurazione "R.C.T. prodotto".
- Kit di installazione e articoli promozionali in omaggio.



DIN 15018 H1 B2-B3
ISO 4301/3 A4

H 17,2 Br. 24 - 12 tm



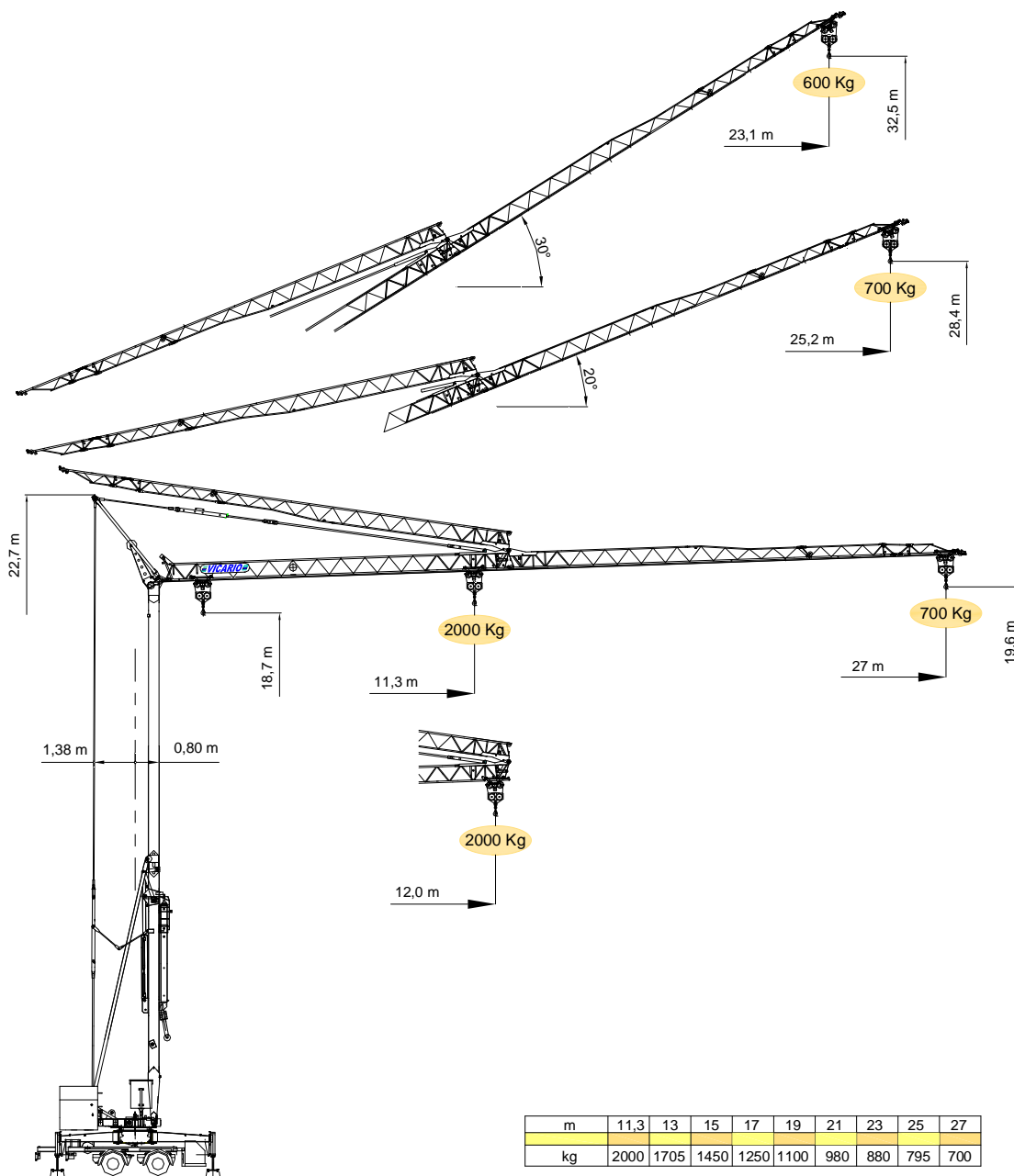
Prezzi di listino

OMV24AR	Gru "Trimonofase" ad alto rendimento: 2~ 230V 3=6kVA - 3~ 400V 6kVA (50/60 Hz) Velocità di sollevamento: 6,7 - 13,5 - 23,5 - 37 m/min. contrappeso kg 4750 cls Raggio di rotazione 2,7 m - Timone di traino sfilabile con occhione da definire all'ordine	59.800,00 € + iva
OMV24AR4	Gru come sopra con contrappeso kg 4750 cls in 4 blocchi	59.850,00 € + iva
OMV24AR6	Gru come sopra con contrappeso kg 4750 cls in 6 blocchi	59.900,00 € + iva

Accessori e supplementi

CARRO331R	Carro veloce con 4 ruote pneumatiche nuove gemellate, balestre, freni, ABS, barra antincastro, impianto luci e catadiottri, documentazione per omologazione come rimorchio stradale a 80 km/h.	15.960,00 € + iva
ASS04PFRN	Carro gommato da cantiere con carreggiata ridotta, freni ad aria con camma a "S", 2 ruote singole nuove ø 1060 mm, parafanghi, verniciato per trasporto gru a 25 km/h con contrappeso.	9.600,00 € + iva
STBIDR331R	Supplemento per stabilizzatori idraulici con binda ausiliaria	6.650,00 + iva
GEN331R	Generatore monofase GENSET MG 10000 SS-K - 9 KVA radiocomandato (motore Kubota)	11.630,00 € + iva
GEN10/6SR	Generatore mono-trifase GENSET MG 10/6 SR - 4/9 KVA radiocomandato (motore Lombardini-Kohler)	8.800,00 + iva
AVV331R	Trapano-avvitatore DRP 20 ET FF ø 16 mm con due boccole per sollevatore Simol	600,00 € + iva
BRRLC	Barra antincastro con luci, pannelli retroriflettenti posteriori e catadiottri laterali e frontali	820,00 € + iva

Accessori e supplementi per versione cingolata come OMV 331R



Caratteristiche e dotazione di serie

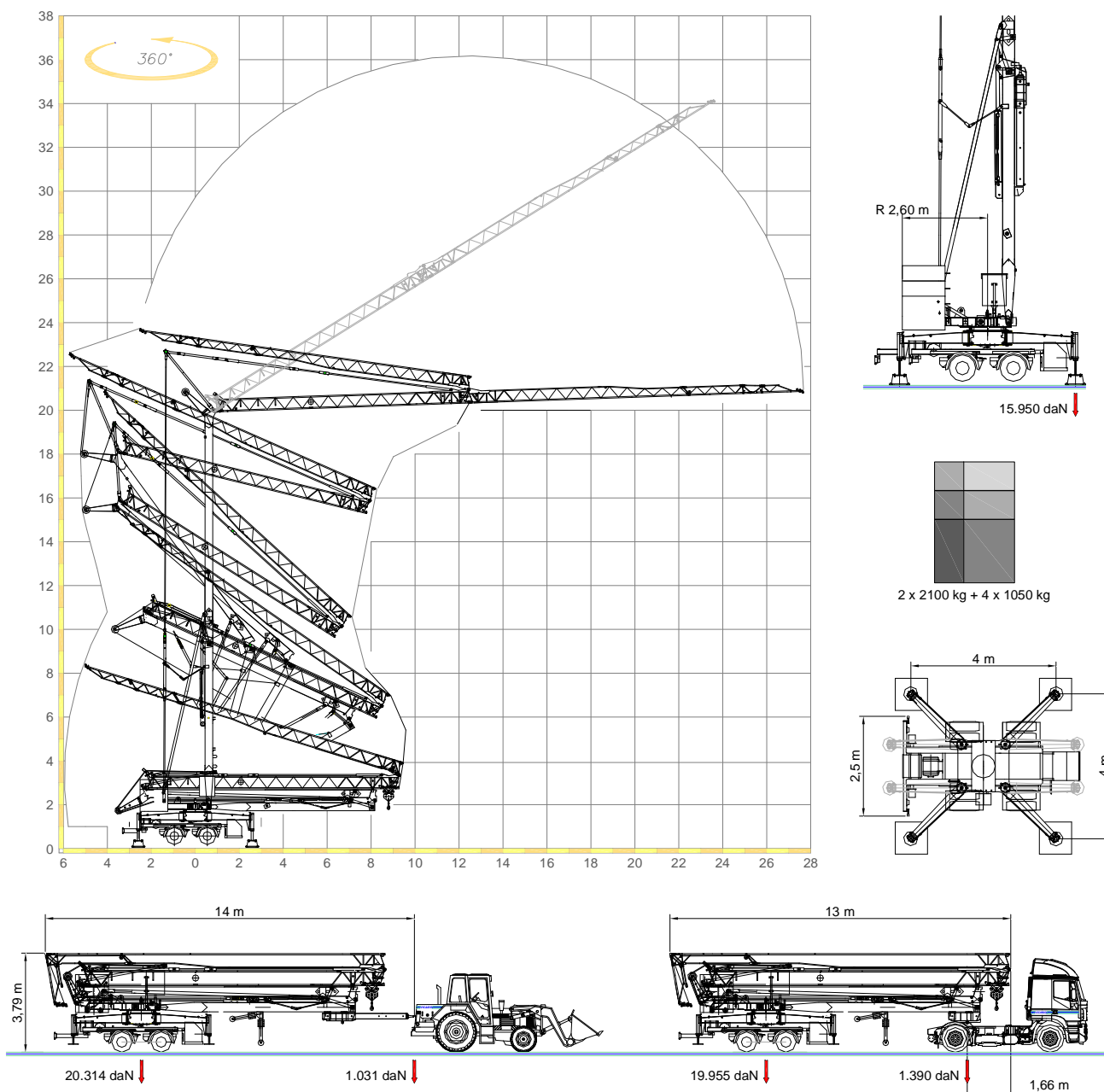
- Massa della gru kg 21345, con assale e contrappeso.
- Braccio in elementi componibili per le combinazioni di sbraccio indicate nello schema.
- Tamponi ammortizzanti automatici e selettore del finecorsa "lontano" per funzionamento immediato con braccio ripiegato.
- Facoltà di impennare il braccio fino a 30° con carrello rampante e finecorsa esenti da specifica regolazione.
- Sollevamento "Overdrive" a tre velocità, controllato da inverter.
- Rotazione a tre velocità, controllata da inverter.
- Carrello a tre velocità con veloce a scelta, controllato da inverter
- Inverter OMRON-Yaskawa.
- Montaggio oleodinamico con due cilindri indipendenti, con facoltà di ruotare la gru di 360° e comando a distanza.
- Stabilizzatori idraulici

- Zincatura a caldo di braccio, torre, tiranti, puntoni e stabilizzatori
- Centralina idraulica, ralla e meccanismi protetti sotto carter.
- Zincatura elettrolitica di perni, bulloni, rosette e accessori.
- Contrappeso in blocchi sagomati di calcestruzzo kg 8400 (kg 2 x 2100 + 4 x 1050).
- Impianto elettrico secondo EN 60204, con segnale di preavviso, segnale di sovraccarico e segnale distinto di allarme.
- Magnetotermici e contattori "SIEMENS", relé "OMRON".
- Radiocomando interno a pulsantiera con comando via cavo di emergenza.
- Cofano in acciaio inox per apparecchiatura elettrica.
- Cofano per pulsantiera ed attrezzi.
- Manuale di istruzioni e dei ricambi.
- Dichiarazione "CE" e assicurazione "R.C.T. prodotto".
- Kit di installazione e articoli promozionali in omaggio.



DIN 15018 H1 B2-B3
ISO 4301/3 A4

H 19,6 Br. 27 - 18,9 tm



Prezzi di listino

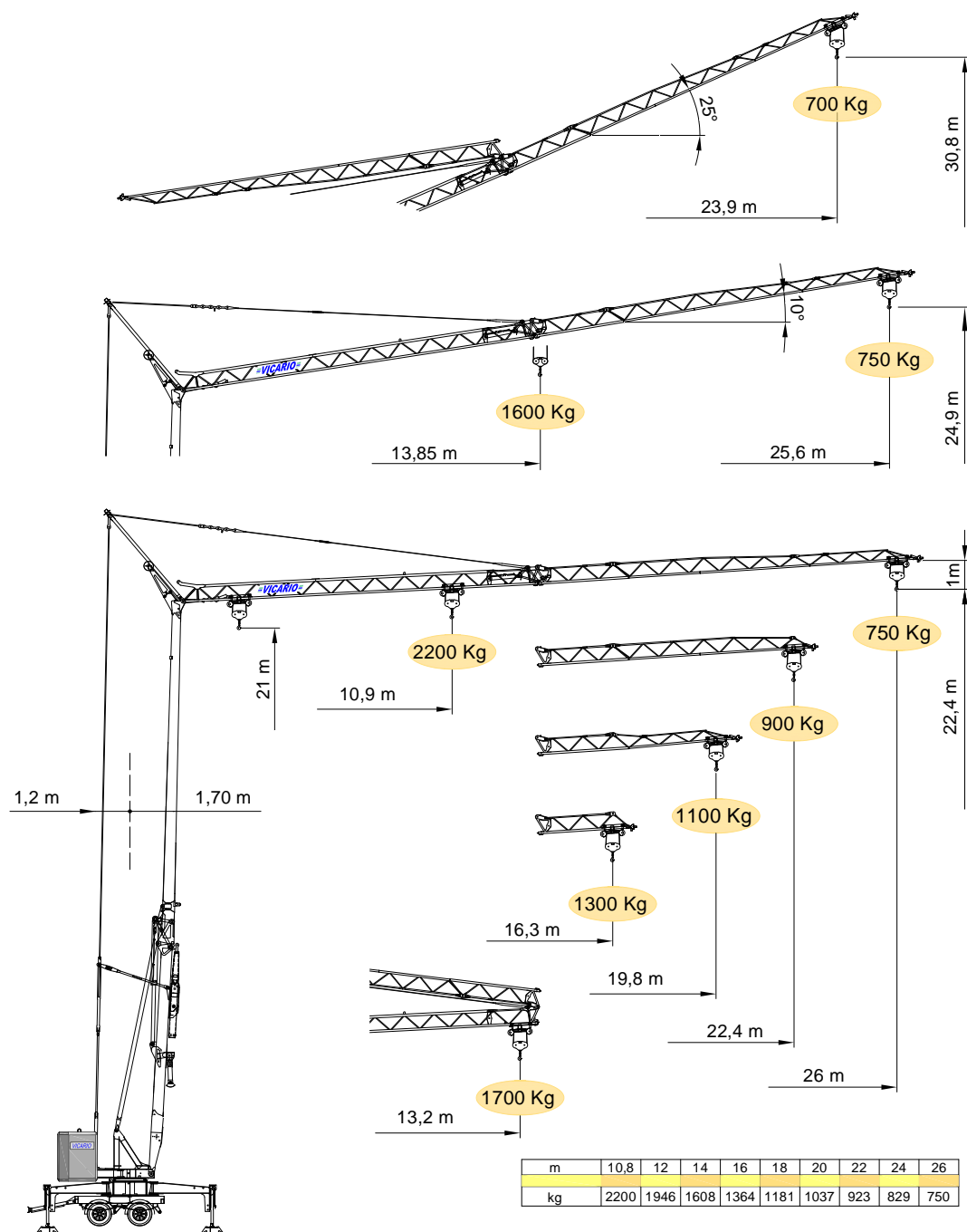
OMV187TRVMT Gru "Trimonofase" ad alto rendimento: 2~ 230V 3÷6kVA - 3~ 400V 6÷12kVA (50/60 Hz)
Velocità di sollevamento: 4,5 - 14,6 - 17,5 / 39,4 m/min. contrappeso kg 8400 cls
Raggio di rotazione 2,6 m

80.100,00 € + iva

Accessori e supplementi

===== - Carro, pemo ralla, timone di traino sfilabile per traino, con binda ausiliaria

da definire all'ordine



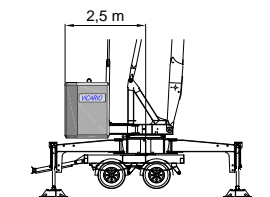
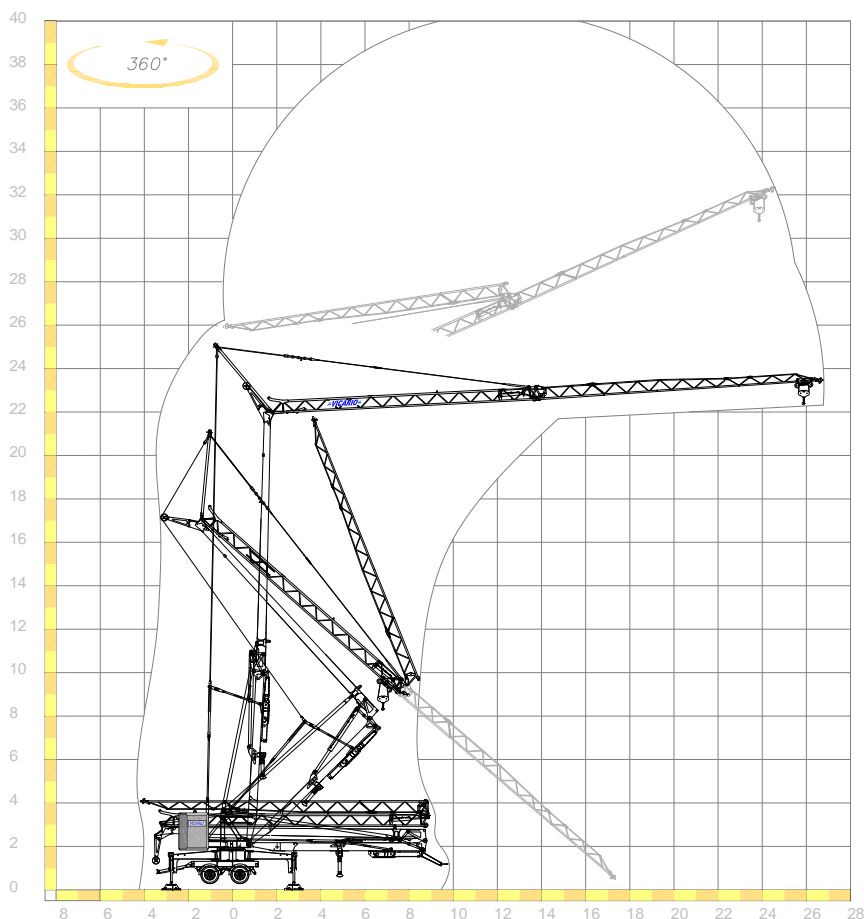
Caratteristiche e dotazione di serie

- Massa della gru kg 21.225, con assali e contrappeso.
- Braccio in elementi componibili per le combinazioni di sbraccio indicate nello schema.
- Tamponi ammortizzanti automatici e selettore del finecorsa "lontano" per funzionamento immediato con braccio ripiegato.
- Facoltà di impennare il braccio fino a 25° con carrello rampante e finecorsa esenti da specifica regolazione.
- Sollevamento "Overdrive" a quattro velocità, controllato da inverter.
- Rotazione a tre velocità, controllata da inverter.
- Carrello a tre velocità con veloce a scelta, controllato da inverter.
- Inverter Omron-Yaskawa.
- Impianto elettrico e motoriduttore di traslazione del carrello in basso, con finecorsa e limitatori tarabili da terra e argano incassato nella torre.
- Montaggio oleodinamico con due cilindri indipendenti, con facoltà di ruotare la gru di 360° e comando a distanza.
- Centralina idraulica, ralla e meccanismi protetti sotto carter.
- Zincatura a caldo di braccio, torre, tiranti, puntoni e stabilizzatori
- Zincatura elettrolitica di perni, bulloni, rosette e accessori.
- Contrappeso in blocchi sagomati (kg 2x4200 riposizionabili).
- Impianto elettrico secondo EN 60204, con segnale di preavviso, segnale di sovraccarico e segnale distinto di allarme.
- Magnetotermici e contattori "SIEMENS", relé "OMRON".
- Radiocomando interno a pulsantiera con comando via cavo di emergenza.
- Cofano in acciaio inox per apparecchiatura elettrica.
- Cofano per pulsantiera ed attrezzi.
- Stabilizzatori idraulici.
- Manuale di istruzioni e dei ricambi.
- Dichiarazione "CE" e assicurazione "R.C.T. prodotto".
- Kit di installazione e promozionali in omaggio.



DIN 15018 H1 B2-B3
ISO 4301/3 A4

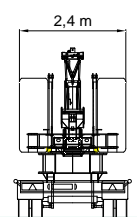
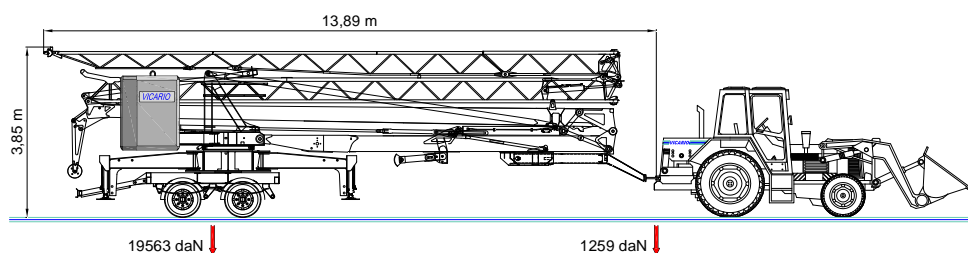
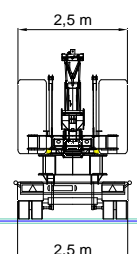
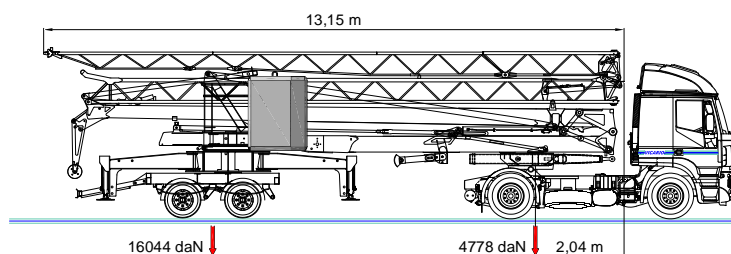
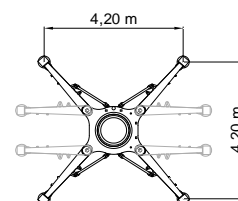
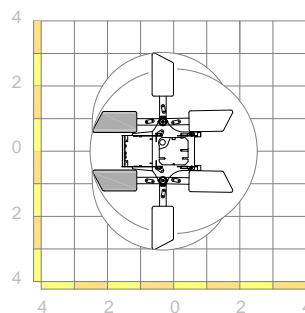
H 22,4 Br. 26 - 19,5 tm



17.500 daN ↓



2 x 4200 Kg



Prezzi di listino

OMV26ASR

Gru "Trimonofase" ad alto rendimento: 2~ 230V 3~6kVA - 3~ 400V 6kVA (50/60 Hz)
Velocità di sollevamento: 7,5 - 15 - 26 - 41 m/min.
Raggio di rotazione 2,75 m - Perno ralla e timone di traino sfilabile per traino in cantiere da definire all'ordine, con binda ausiliaria

91.000,00 € + iva

Accessori e supplementi

CARRO350SR

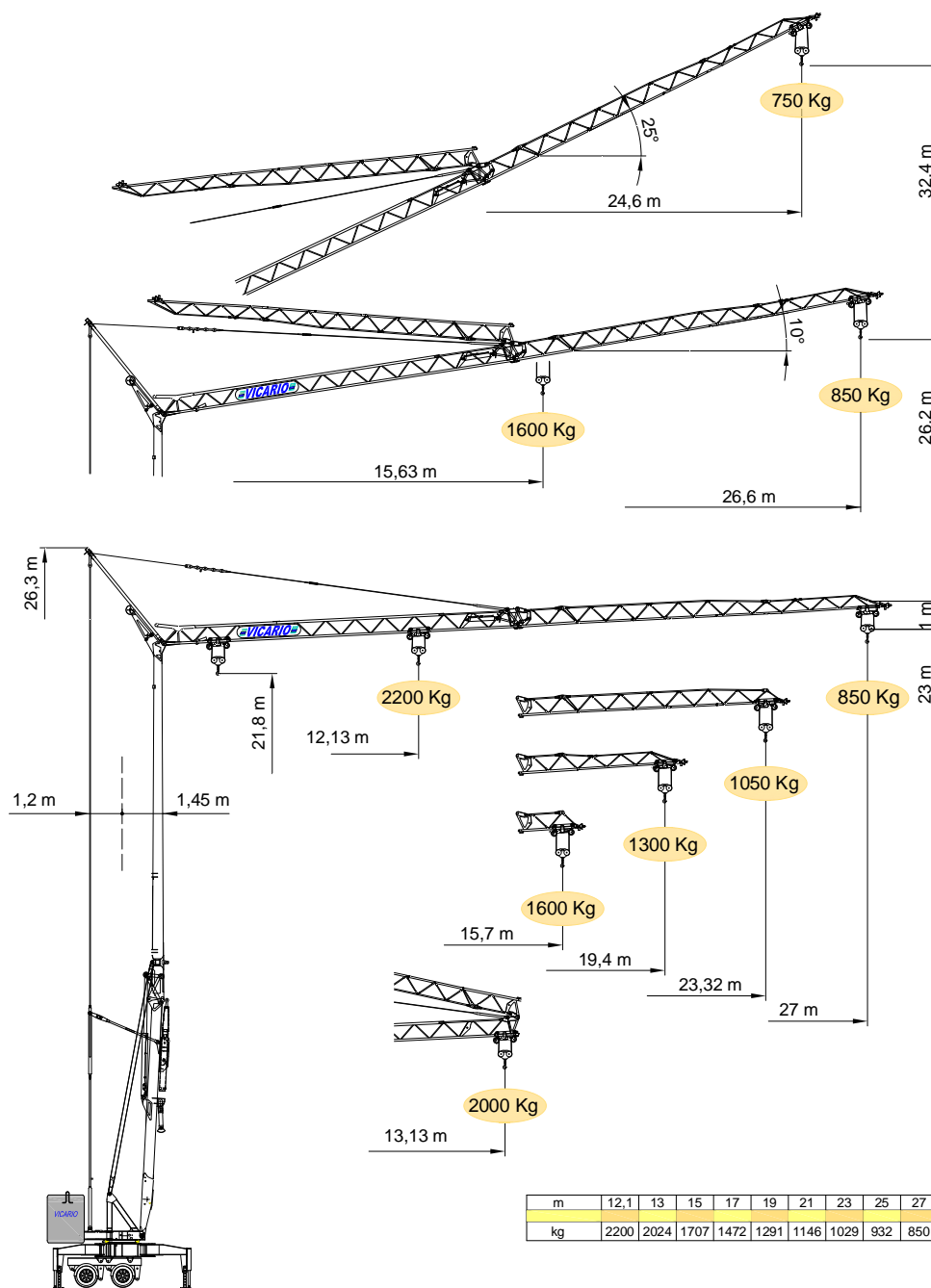
Carro veloce a due assi fissi con 8 ruote nuove gemellate, balestre, freni, ABS, barra antincastro, impianto luci e catadiottri, documentazione per omologazione come rimorchio stradale a 80 km/h. Omologazione stradale a carico dell'acquirente.

28.350,00 € + iva

GEN350SR

Generatore mono-trifase GENSET MGF 16Y - 5,3/14,5 kVA radiocomandato (Motore Yanmar 1500 giri/min.)

12.500,00 € + iva



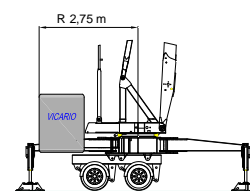
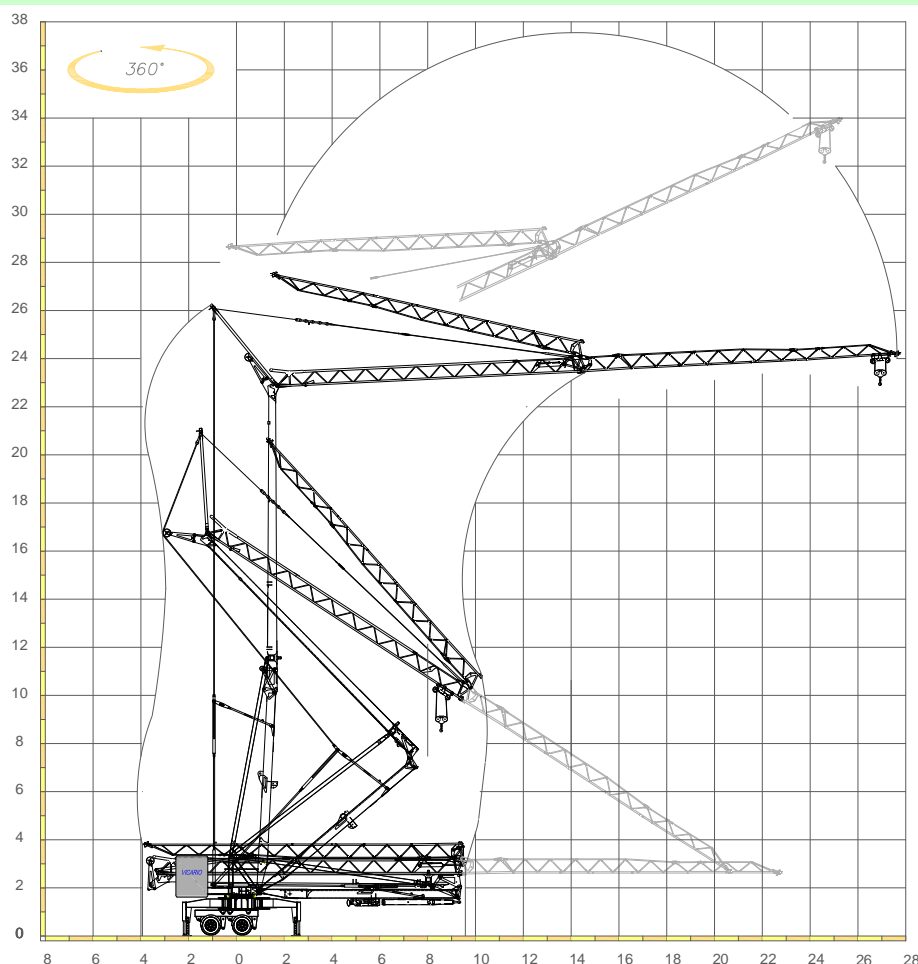
Caratteristiche e dotazione di serie

- Massa della gru kg 22.300, con assali e contrappeso.
- Braccio in elementi componibili per le combinazioni di sbraccio indicate nello schema.
- Tamponi ammortizzanti automatici e selettore del finecorsa "lontano" per funzionamento immediato con braccio ripiegato.
- Facoltà di impennare il braccio fino a 25° con carrello rampante e finecorsa esenti da specifica regolazione.
- Sollevamento "Overdrive" a quattro velocità, controllato da inverter.
- Rotazione a tre velocità, controllata da inverter.
- Carrello a tre velocità con veloce a scelta, controllato da inverter.
- Inverter Omron-Yaskawa.
- Impianto elettrico e motoriduttore di traslazione del carrello in basso, con finecorsa e limitatori tarabili da terra e argano incassato nella torre.
- Montaggio oleodinamico con due cilindri indipendenti, con facoltà di ruotare la gru di 360° e comando a distanza.
- Centralina idraulica, ralla e meccanismi protetti sotto carter.
- Zincatura a caldo di braccio, torre, tiranti, puntoni e stabilizzatori
- Zincatura elettrolitica di perni, bulloni, rosette e accessori.
- Contrappeso in blocchi sagomati (kg 2x4200 riposizionabili).
- Impianto elettrico secondo EN 60204, con segnale di preavviso, segnale di sovraccarico e segnale distinto di allarme.
- Magnetotermici e contattori "SIEMENS", relé "OMRON".
- Radiocomando interno a pulsantiera con comando via cavo di emergenza.
- Cofano in acciaio inox per apparecchiatura elettrica.
- Cofano per pulsantiera ed attrezzi.
- Stabilizzatori idraulici.
- Manuale di istruzioni e dei ricambi.
- Dichiarazione "CE" e assicurazione "R.C.T. prodotto".
- Kit di installazione e promozionali in omaggio.



DIN 15018 H1 B2-B3
ISO 4301/3 A4

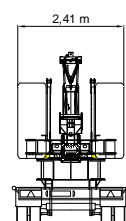
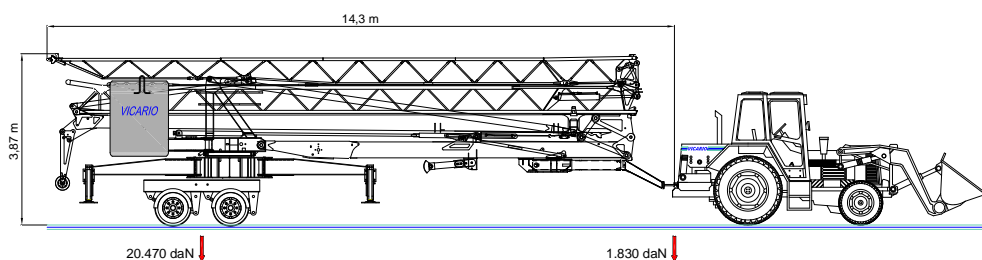
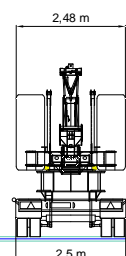
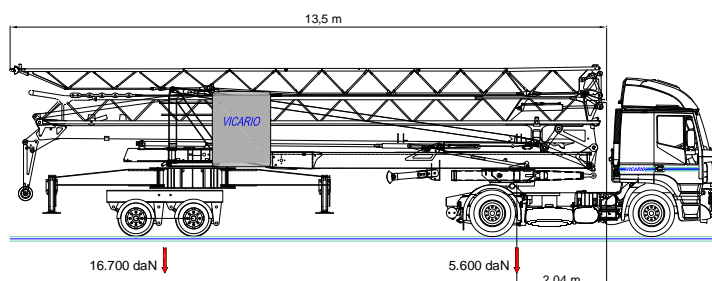
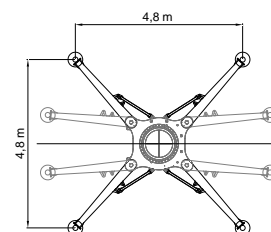
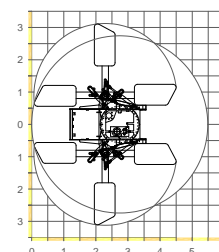
H 23 Br. 27 - 23 tm



16.800 daN ↓



2 x 4200 kg



Prezzi di listino

OMV350SR	<p>Gru "Trimonofase" ad alto rendimento: 2~ 230V 3=6kVA - 3~ 400V 6kVA (50/60 Hz) Velocità di sollevamento: 7,5 - 15 - 26 - 41 m/min. Raggio di rotazione 2,75 m - Perno ralla e timone di traino sfilabile per traino in cantiere da definire all'ordine, con binda ausiliaria</p>	101.000,00 € + iva
----------	---	--------------------

Accessori e supplementi

CARRO350SR	<p>Carro veloce a due assi fissi con 8 ruote nuove gemellate, balestre, freni, ABS, barra antincastro, impianto luci e catadiottri, documentazione per omologazione come rimorchio stradale a 80 km/h. Omologazione stradale a carico dell'acquirente.</p>	28.350,00 € + iva
GEN350SR	<p>Generatore mono-trifase GENSET MGF 16Y - 5,3/14,5 kVA radiocomandato (Motore Yanmar 1500 giri/min.)</p>	12.500,00 € + iva

O.M.V. OFFICINE MECCANICHE VICARIO S.p.A.

Via Piola, 4
28013 **GATTICO** (NO) Italia

Produzione gru ☎ 0322 846690 📠 0322 846692

Rivendita attrezzature ☎ 0322 868826 📠 0322 860009

Officina riparazioni ☎ 0322 869118

✉ omv@vicariogru.com .

P.E.C. omv@legalmail.it

Internet: www.vicariogru.com

Capitale Sociale " 124.000 i.v. - R.E.A. 107584 - Reg. Imp. Novara 00126540038 - C.F./P.I. IT 00126540038

